

 **MAGNANI**  
& **RICCI** STAIRS

# CATALO GUE / 22

Scale  
Ringhiere  
Arredamento.



CATALO  
GUE \ 22

# Indice



\ 02 ABOUT US

\ 05 PORTFOLIO

\ 14 MODELLI

14 CHIARA | SCALE A SBALZO

32 ELISA | SCALE ELICOIDALI

38 SU PROGETTO

44 GINEVRA | SCALE AL LASER

62 AURORA | SCALE A CHIOCCIOLA

66 GAIA | SCALE MONOTRAVI

70 AMBRA | SCALE IN LEGNO

74 MARINA | SCALE ALLA MARINARA

\ 76 RIVESTIMENTI  
E RINGHIERE

\ 88 RIMA HOME

# 102

## About Us



### Artigiani da piú di 30 anni

Specializzata nella realizzazione di **scale per interni**, parapetti e ringhiere su misura, **Magnani & Ricci** nasce negli anni '80 sulla Riviera Romagnola, dal progetto di Walter Magnani e Giuseppe Ricci.

Pieni d'iniziativa, inventiva e passione per il proprio lavoro, iniziano a produrre i primi progetti, grazie ai quali si fanno riconoscere per il **lavoro artigianale di grande precisione**.

**I dettagli fanno la differenza e la differenza  
la fa sempre chi li nota, i dettagli.**



É dall'ascolto delle esigenze di ogni persona e dalla cura dei particolari che nasce **un progetto unico e personalizzato**. Soffermando sempre l'attenzione sulla scelta dei materiali, solo di prima qualità.

Oggi, a distanza di anni, l'attenzione per i particolari e la totale personalizzazione sono il punto di forza di **Magnani & Ricci**. Cosí come un sarto cuce un abito su misura, allo stesso modo noi diamo forma ai vostri progetti.

L'esperienza acquisita sulla manualità viene completata da uno **studio di progettazione e innovazione** in continua crescita e ricerca, per offrire un prodotto ed un servizio completi.



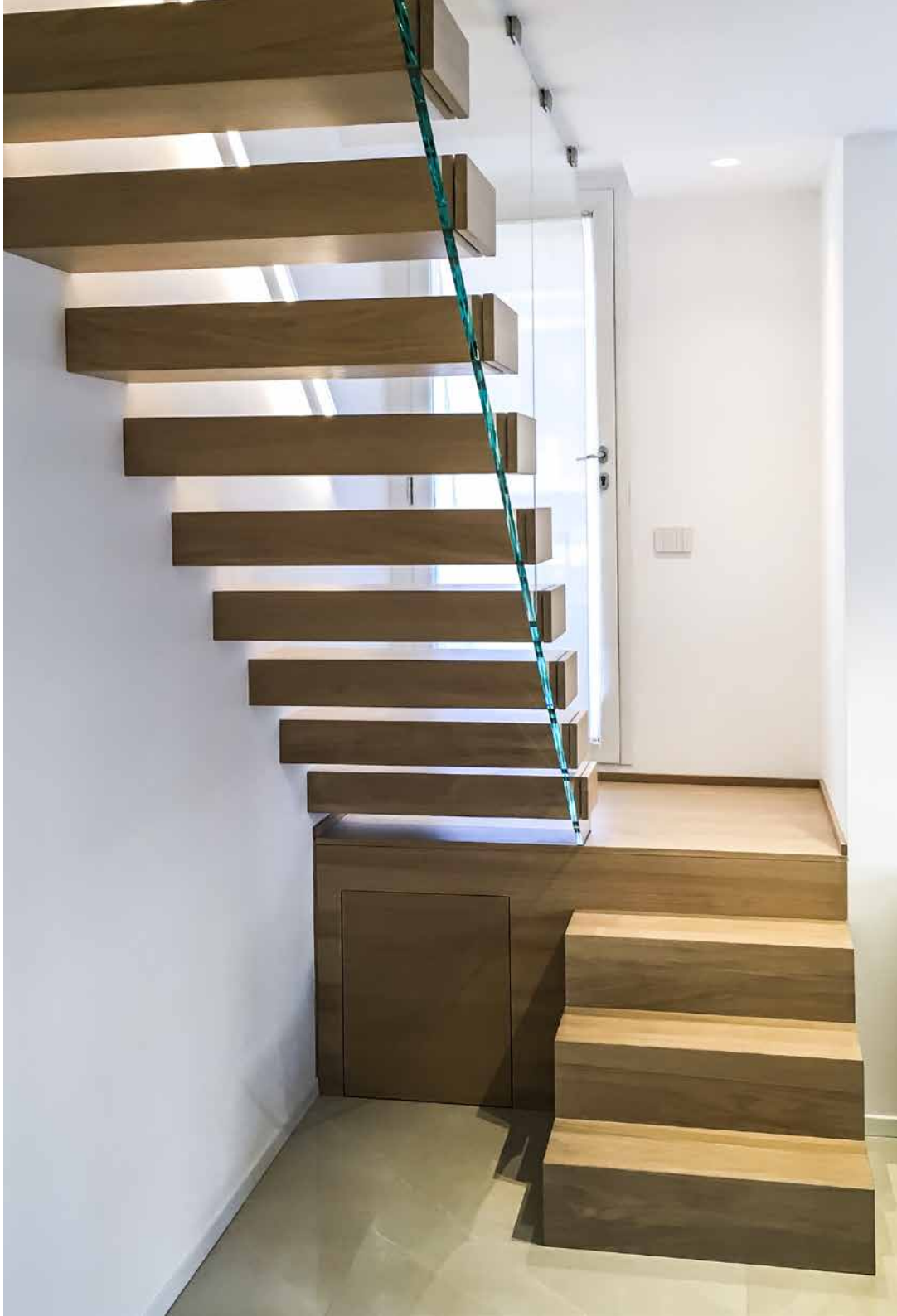


03

# Portfolio



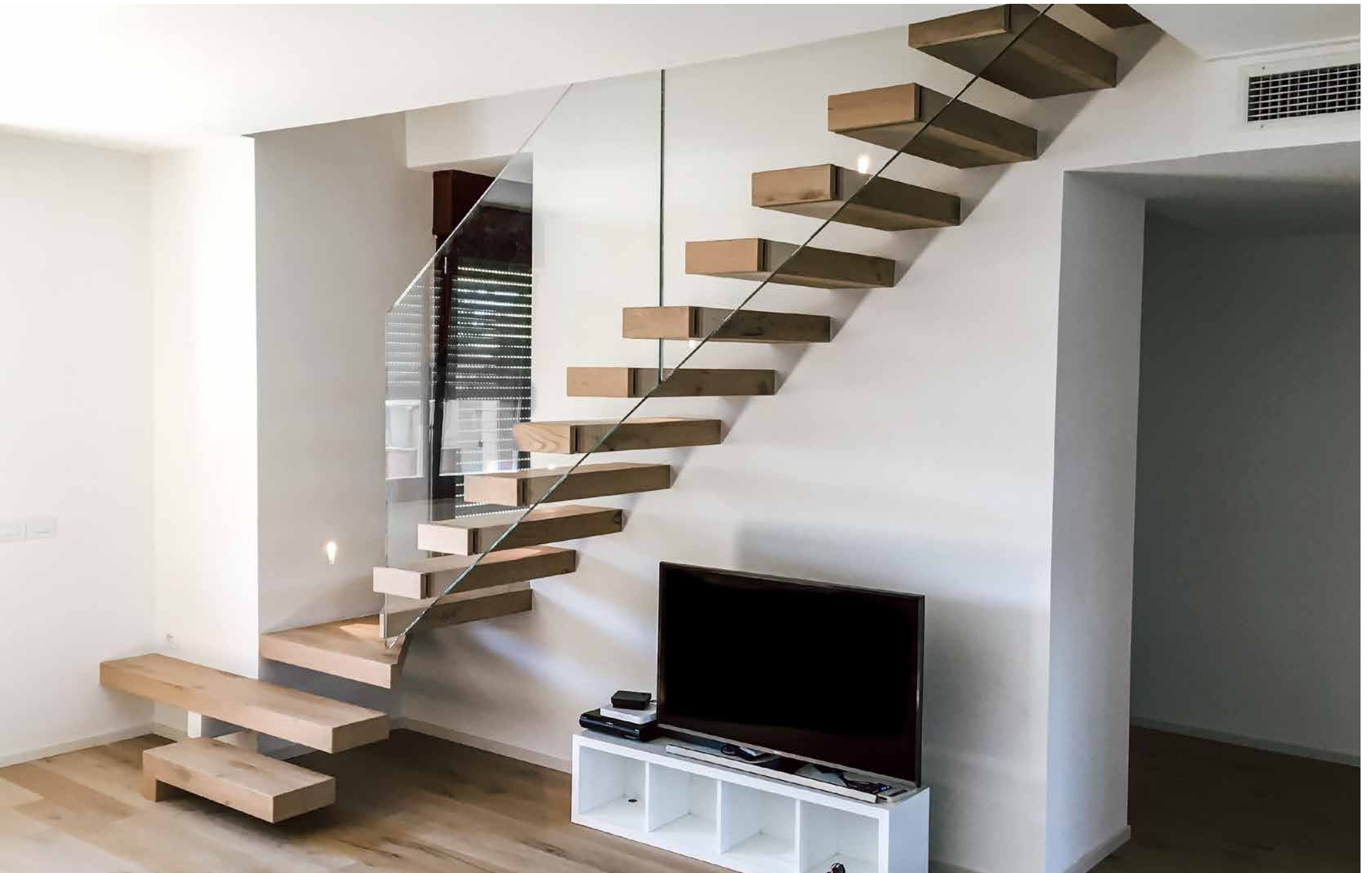




“  
Smetti di progettare,  
inizia a costruire

DENNIS CROWLEY







SIMPLICITY IS THE ULTIMATE SOPHISTICATION





“  
Arte e artigianalITÀ plasmano  
la materia con attenta cura dei  
particolari dando forma a raffinate  
creazioni Made in Italy.





MODELLO

14

## CHIARA

### SCALE A SBALZO

**SCALE A SBALZO**, in questo tipo di scale lo scalino di calpestio sembra essere sospeso a parete senza un'apparente struttura portante a vista, sono scale dall'aspetto moderno e minimale.

Le scale a sbalzo possono avere qualsiasi sviluppo e forma, dalla rettilinea a quella con più cambi di direzione fino a quella elicoidale, possono avere diverse tipologie di fissaggio in base alle pareti e ambienti che le accolgono e possono essere composte dalla sola **PEDATA** o eventualmente con **ALZATA**.

L'installazione delle scale a sbalzo classiche inizia quando il cantiere è ancora al grezzo, richiedono infatti l'installazione di una struttura portante metallica da posizionare prima che la parete sia intonacata e rifinita, le pedate e la ringhiera di protezione verranno poi installate successivamente alla rifinitura del muro.

Nel caso in cui il cantiere sia in stato avanzato quindi la parete di installazione della scala sia "finita" o nel caso in cui la parete non sia portante e non possa "ospitare" una struttura metallica, è possibile valutare e installare una scala a sbalzo con altre tipologie di sostegno.

Per le scale a sbalzo, le personalizzazioni sono molteplici: dall'essenza e rifinitura degli scalini, al suo spessore (i più comuni sono da **mm 80** a **mm 100**), inoltre è possibile abbinare vari modelli di ringhiera e parapetto di protezione in base a criteri di sicurezza ed aspetto estetico.





Scala a **SBALZO** composta da struttura in metallo "affogata" a parete, scalini indipendenti di legno in essenza **ROVERE**, finitura spazzolata e verniciata di colore naturale opaco, spessore scalino da **mm 100**.

Ringhiera di protezione con pareti di **VETRO EXTRA-CHIARO** da terra a soffitto, con profili in **ACCIAIO INOX SATINATO** di rifinitura.





## MODELLO CHIARA SCALE A SBALZO

Scala a **SBALZO** composta da struttura in metallo "affogata" a parete, scalini di legno in essenza **ROVERE**, finitura spazzolata e con sbiancatura a campione, spessore scalino da **mm 80**.

Ringhiera di protezione con pareti di **VETRO EXTRA-CHIARO** da terra a soffitto con fissaggio laterale su ogni scalino, placchette esterne di chiusura per coprire le borchie in legno.



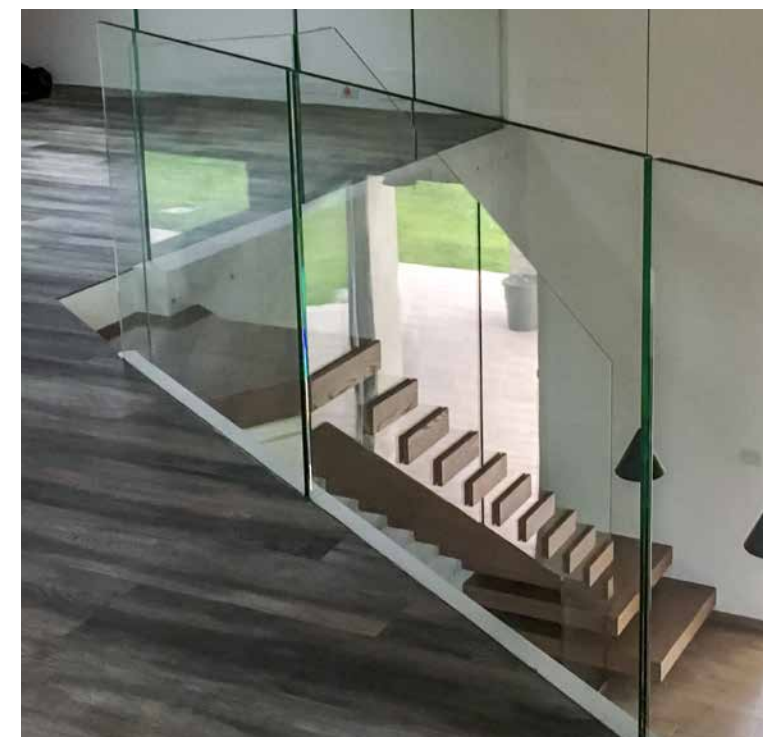


## MODELLO CHIARA SCALE A SBALZO

Scala a **SBALZO** composta da struttura in metallo "affogata" a parete, scalini eseguiti con la composizione di listoni di pavimentazione forniti dal cliente, spessore scalino totale da **mm 100**.

Ringhiera di protezione con pannelli di **VETRO EXTRA-CHIARO** fissati esternamente agli scalini, placchette esterne di chiusura per coprire le borchie in legno.





Scala a **SBALZO** composta da struttura in metallo "affogata" a parete, scalini di legno in essenza ROVERE, finitura spazzolata e verniciata di colore a campione, spessore scalino da **mm 100**.

Ringhiera di protezione formata da pannelli di **VETRO EXTRA-CHIARO**, fissati esternamente agli scalini. Placchette di chiusura esterne in legno.

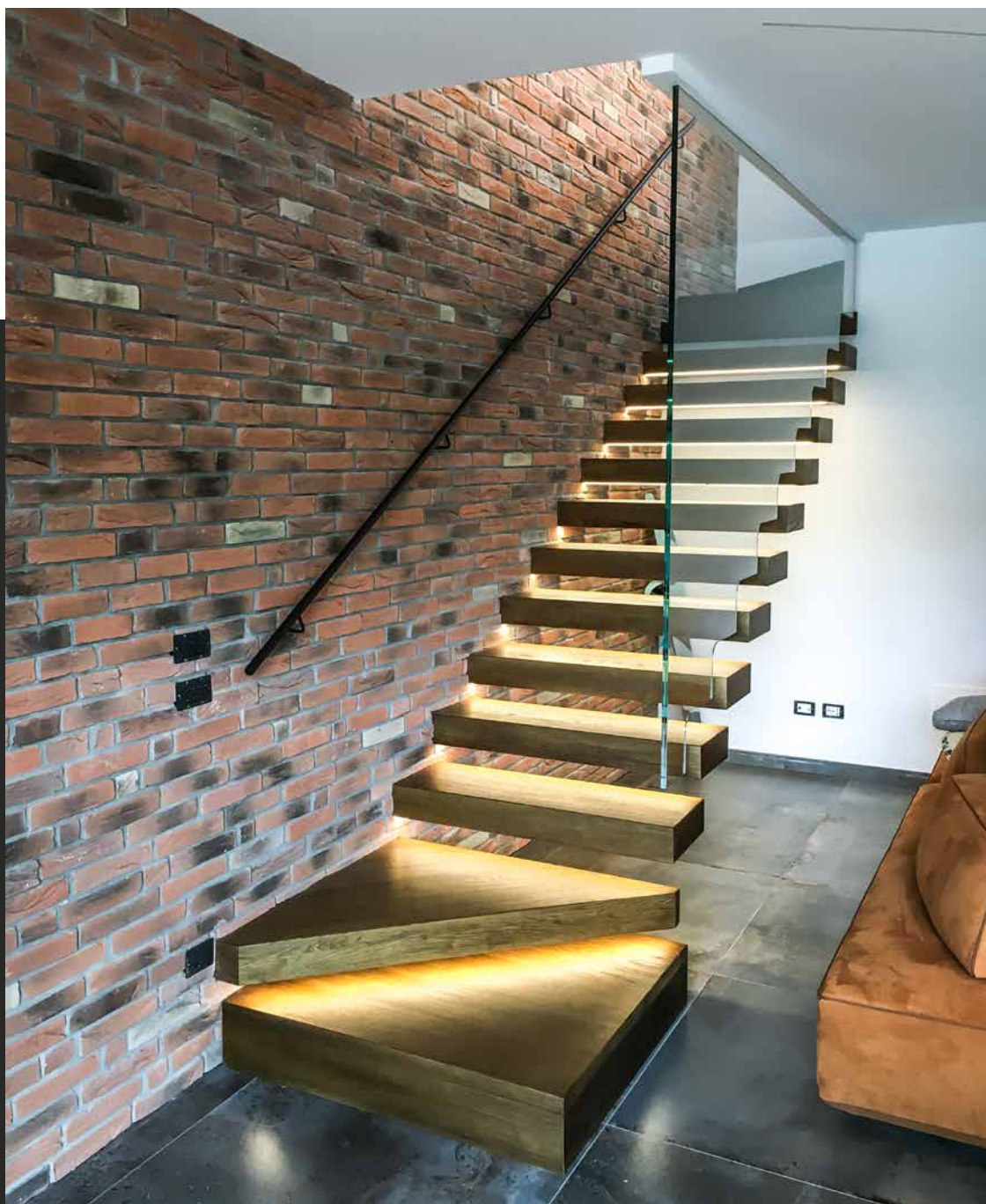
Balaustra di protezione con lastre sempre di **VETRO EXTRA-CHIARO** fissate all'interno del solaio e chiuse con tamponatura in cartongesso.



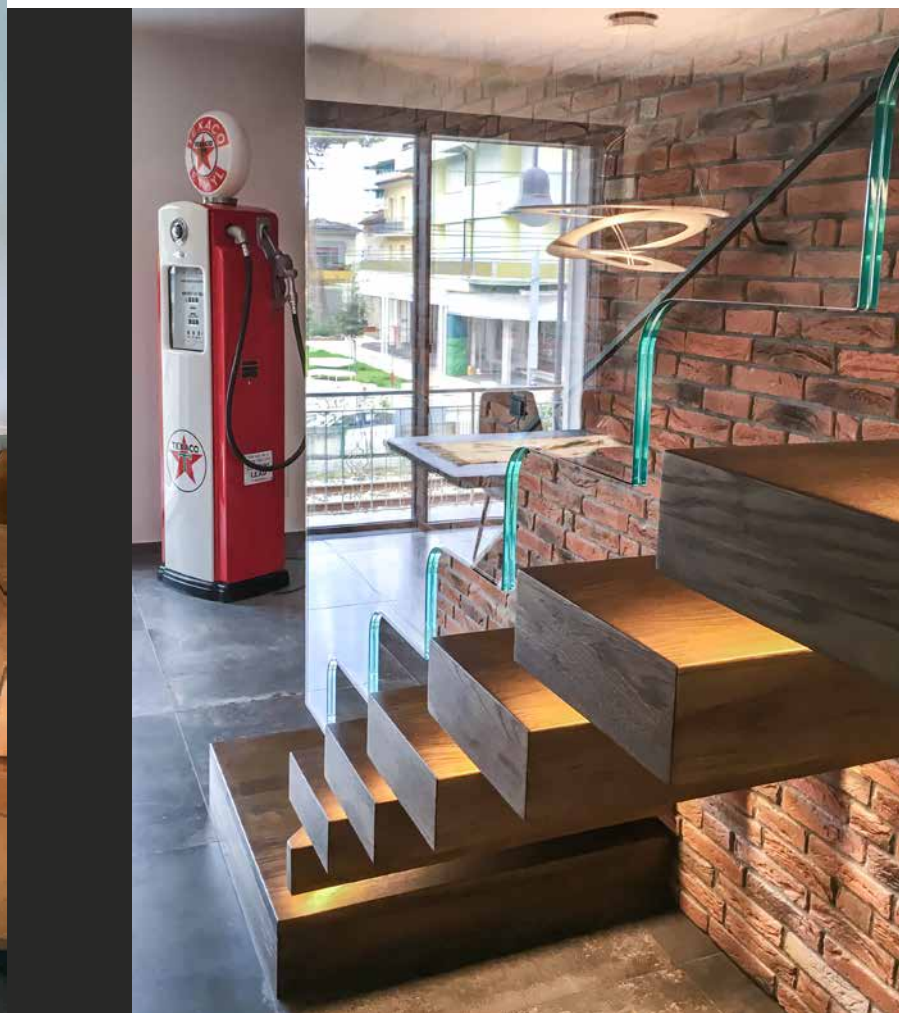
## MODELLO CHIARA SCALE A SBALZO



Scala a **SBALZO** composta da struttura in metallo "affogata" a parete, scalini indipendenti di legno in essenza **ROVERE**, finitura spazzolata e verniciata di colore a campione, spessore scalino da **mm 100**, lavorazione con fresata per innesto striscia **LED** di illuminazione. Ringhiera di protezione formata da lastre verticali di **VETRO EXTRA-CHIARO**, una per ogni scalino, inserite nello strato del solaio con elemento in metallo contenente illuminazione led e fissate esternamente agli scalini. Mobile e piano sottoscala eseguito su progetto con ante laccate e piano sopra in legno **ROVERE** con trattamento come scalini.



Scala a **SBALZO** composta da struttura in metallo "affogata" a parete, scalini indipendenti di legno in essenza **ROVERE**, finitura spazzolata e verniciata di colore a campione, spessore scalino da **mm 100**, lavorazione con fresata per innesto striscia **LED** di illuminazione.  
Ringhiera di protezione formata da pannello unico in vetro "appeso" a soffitto e con "taglio" come andamento scala.



Scala a **SBALZO** composta da struttura portante di piastre singole (una per ogni scalino) fissate a parete.

Scalini di legno in essenza **ROVERE** spazzolati e con finitura naturale, spessore **mm 100**.

Ringhiera di protezione con pannelli di **VETRO EXTRA-CHIARO** fissati esternamente agli scalini e sotto allo strato del solaio, placchette esterne di chiusura per coprire le borchie in legno.

## MODELLO CHIARA SCALE A SBALZO





Scala a **SBALZO** composta da struttura portante di piastre singole (una per ogni scalino) fissate a parete.

Scalini di legno in essenza **ROVERE** spazzolati e con finitura verniciata a campione opaca, spessore **mm 80**.

Ringhiera di protezione con pannelli di **VETRO EXTRA-CHIARO** fissati esternamente agli scalini e sotto allo strato del solaio, placchette esterne di chiusura per coprire le borchie in legno.

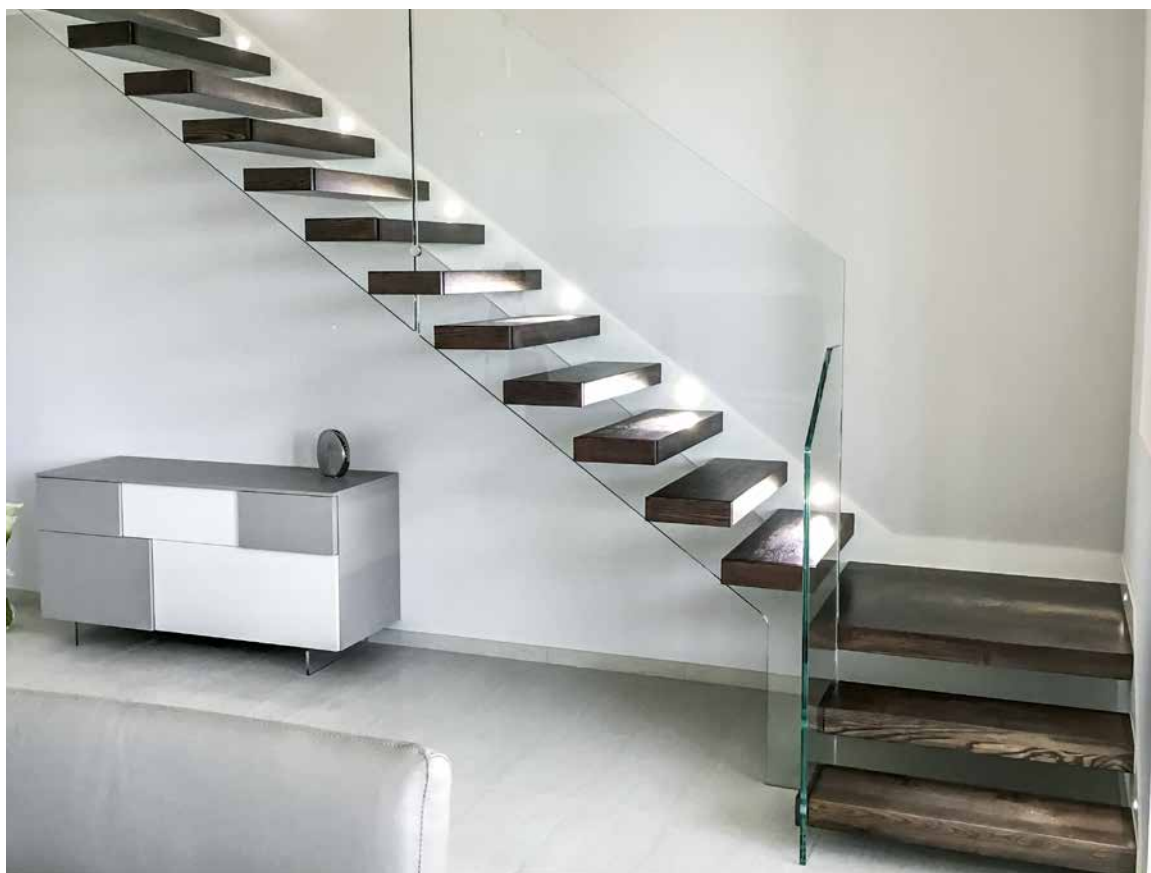


## MODELLO CHIARA SCALE A SBALZO

Scala a **SBALZO** composta da struttura a muro in lamiera di metallo verniciata **RAL** bianco con taglio "a fascione".

Scalini di legno in essenza **FRASSINO** spazzolati e con finitura verniciata a campione noce scuro effetto opaco, spessore **mm 80**.

Ringhiera di protezione con pannelli di **VETRO EXTRA-CHIARO** fissati esternamente agli scalini e sotto allo strato del solaio con accessori in **ACCIAIO INOX SATINATO**, placchette esterne di chiusura per coprire le borchie in legno.

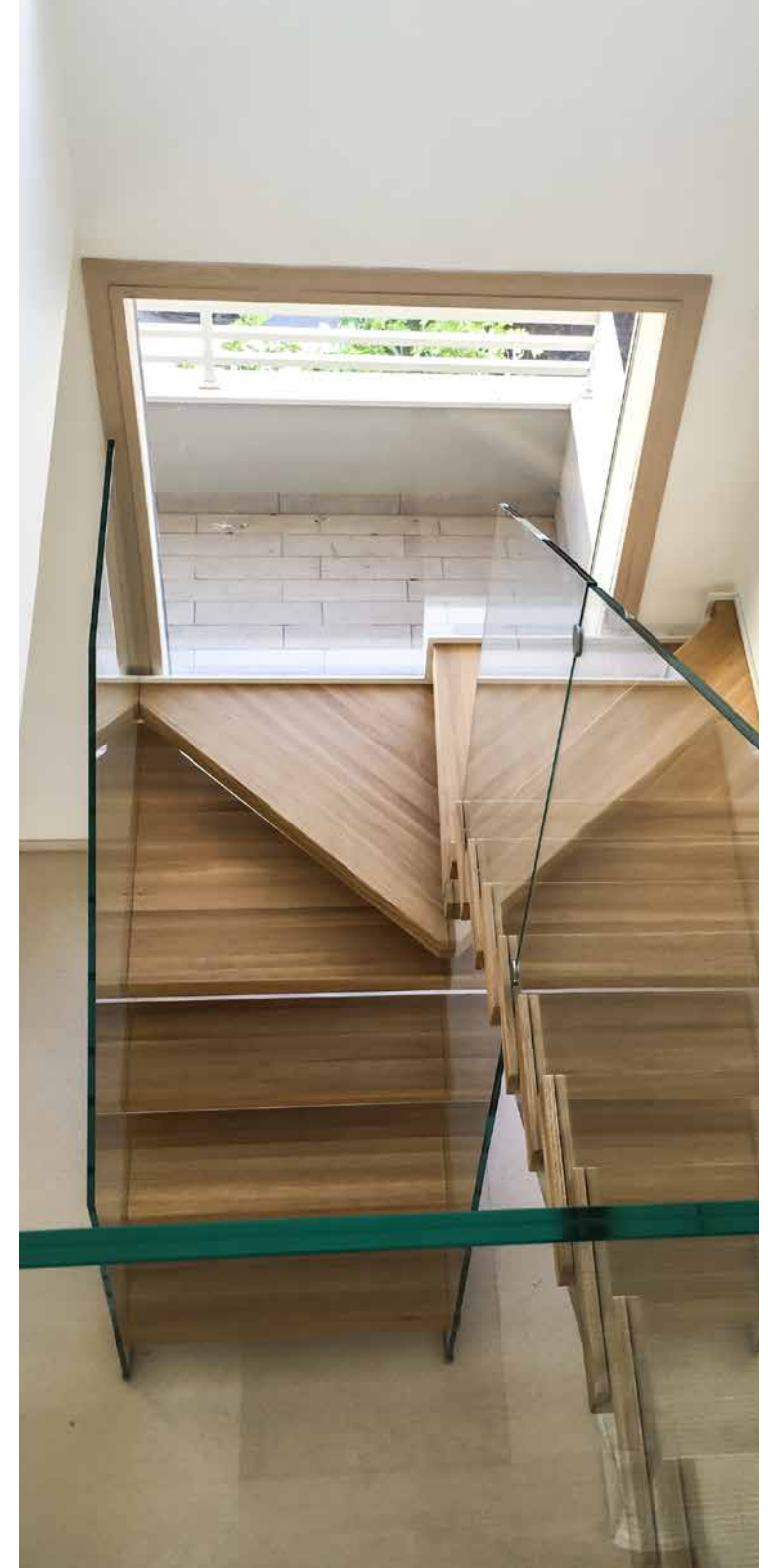




Scala a **SBALZO** composta da struttura a muro in lamiera di metallo verniciata **RAL** bianco con taglio "a saltarello".

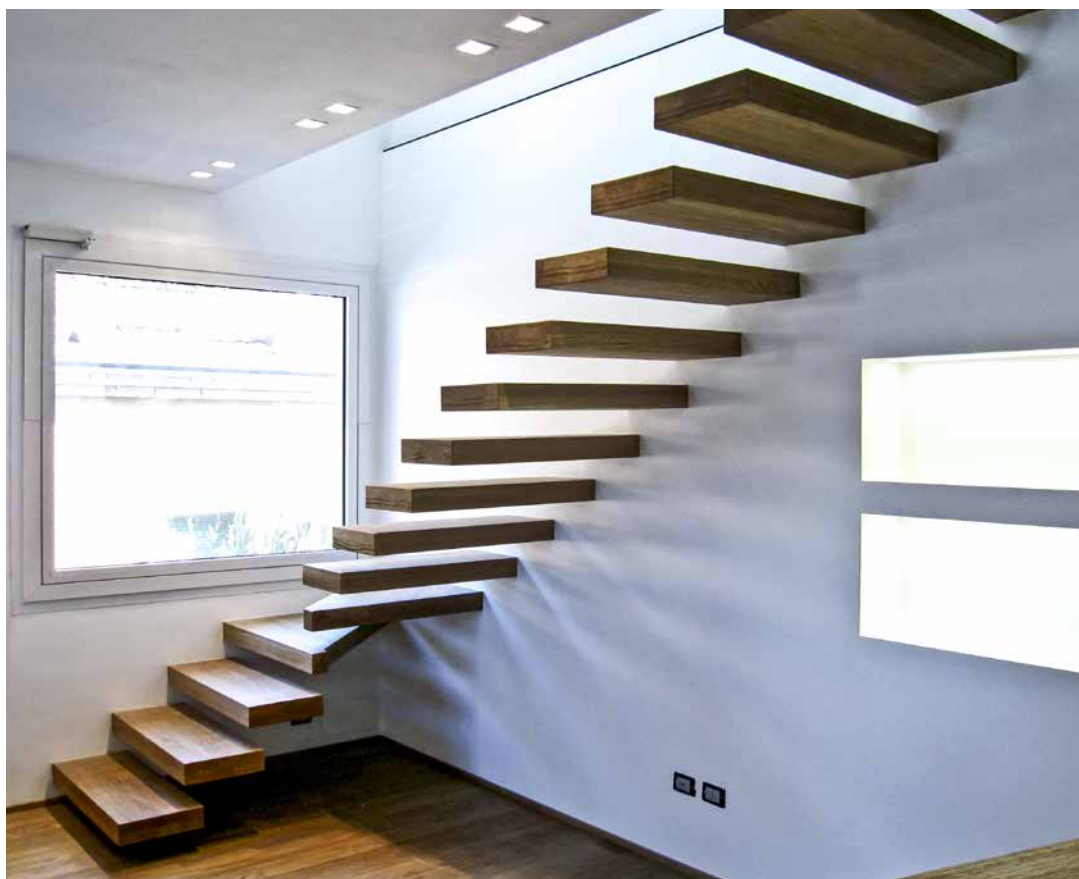
Scalini di legno in essenza **ROVERE** spazzolati e con finitura **NATURALE**, spessore **mm 80**.

Ringhiera di protezione con pannelli di **VETRO EXTRA-CHIARO** appoggiati a terra, fissati esternamente agli scalini, placchette esterne di chiusura per coprire le borchie in legno.





**MODELLO CHIARA**  
**SCALE A SBALZO**



Scala a **SBALZO** composta da struttura metallica "affogata" a parete.

Scalini di legno in essenza **ROVERE** spazzolati e con finitura a campione con tonalizzazione, spessore **mm 100**.

Scala sprovvista di ringhiera di protezione.



Scala a **SBALZO** composta da struttura portante a muro in lamiera di metallo verniciata **RAL** bianco con taglio "a saltarello", distanziali cilindrici in **ACCIAIO INOX SATINATO**.

Scalini di legno in essenza **IROKO** massello, verniciato e trattato naturalmente spessore **mm 80**.

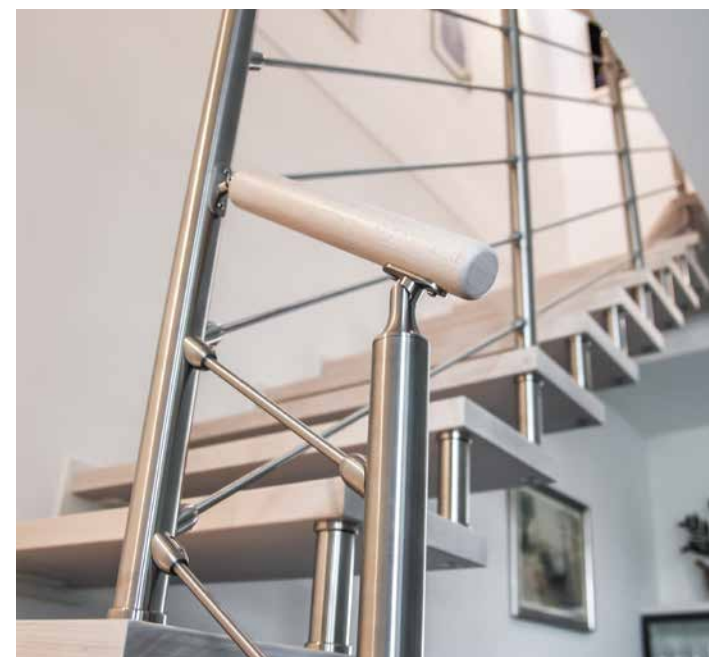
Ringhiera di protezione in **ACCIAIO INOX SATINATO** con montanti circolari ed elementi inclinati e paralleli tra loro.

Scala a **SBALZO** composta da struttura portante a muro in lamiera di metallo verniciata **RAL** bianco con taglio "a saltarello" con asole di appoggio scalino a vista, distanziali cilindrici in **ACCIAIO INOX SATINATO**.

Scalini di legno in essenza **FAGGIO** spazzolati e sbiancati, spessore **mm 45**.

Ringhiera di protezione in **ACCIAIO INOX SATINATO** con montanti circolari ed elementi inclinati e paralleli tra loro.

**MODELLO CHIARA**  
**SCALE A SBALZO**

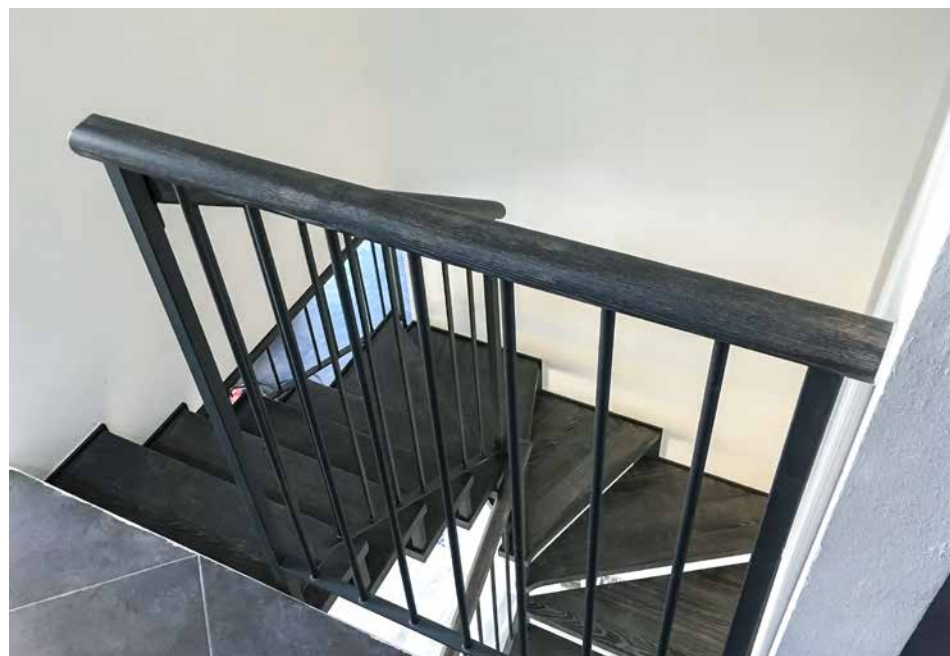




Scala a **SBALZO** composta da struttura portante a muro in lamiera di metallo verniciata RAL bianco con taglio "a saltarello" con asole di appoggio scalino a vista, distanziali di sezione quadrata di sostegno esterni.

Scalini di legno in essenza **ROVERE** spazzolati e con finitura verniciata colore a campione, spessore **mm 45**.

Ringhiera di protezione modello "a pannello" con elementi verticali e corrimano in legno **ROVERE** spazzolato e verniciato colore a campione.





Scala a **SBALZO** con **PEDATA** ed **ALZATA**, composta da pedate ed alzate di legno in essenza **ROVERE** spazzolati e con finitura naturale, spessore **mm 80**.

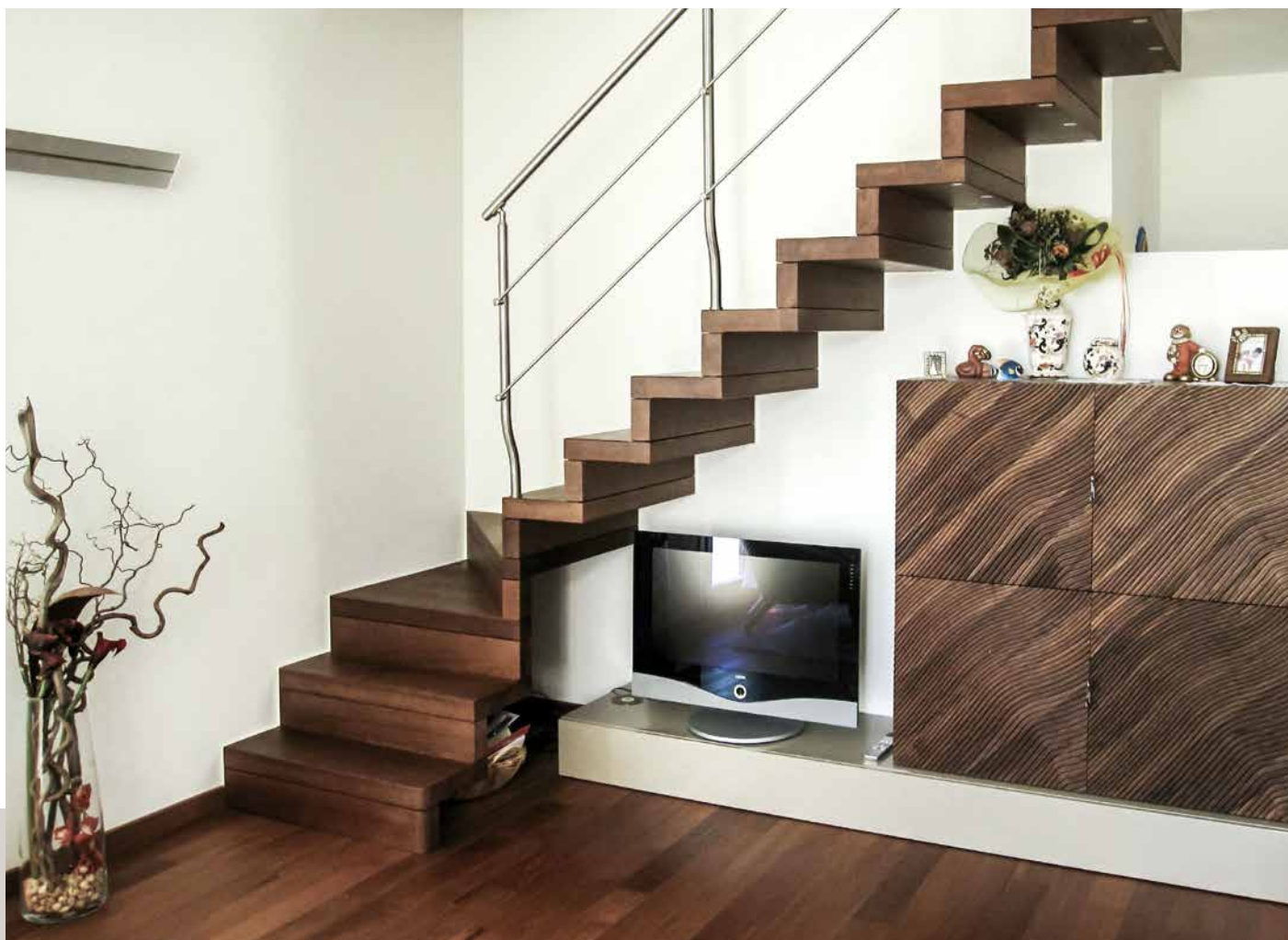
Ringhiera di protezione in **ACCIAIO INOX LUCIDO** con montanti a doppia lama, elementi inclinati e paralleli tra loro.



Scala a **SBALZO** con **PEDATA** ed **ALZATA**, composta da pedate ed alzate di legno in essenza **FAGGIO** finitura laccata opaca di **RAL** scelto dalla D.L., spessore da **mm 80**.

Ringhiera di protezione con pannelli di **VETRO EXTRA-CHIARO** fissati esternamente agli scalini con borchie di fissaggio in **ACCIAIO INOX SATINATO**.





**MODELLO CHIARA**  
**SCALE A SBALZO**

Scala a **SBALZO** con **PEDATA** ed **ALZATA**, composta da pedate ed alzate di legno in essenza **ROVERE** spazzolate e con finitura a campione con tinta colore **WENGÉ**, spessore **mm 80**.

Ringhiera di protezione in **ACCIAIO INOX SATINATO** con montanti circolari sagomati, elementi inclinati e paralleli, balastra di protezione in **ACCIAIO INOX SATINATO** e pannelli in vetro.

# MODELLO

## ELISA

### SCALE ELICOIDALI

# 32



**SCALE ELICOIDALI** sono scale formate da una struttura ad elica interna ed esterna, rientrano tra i modelli più moderni e di design per la loro estetica.

La composizione di due strutture portanti può permettere uno sviluppo con diametri maggiori a differenza di scale a chiocciola.

Proprio la forma ad elica rende la scala elicoidale un vero e proprio elemento d'arredo e di design, caratterizzato da un effetto scenografico.

Tra le personalizzazioni che possono essere effettuate figurano la scelta della finitura e della colorazione delle strutture metalliche, la scelta dei materiali utilizzati, la tipologia di essenze e il modello di ringhiera da abbinare.

---

Scala **ELICOIDALE** composta da struttura elicoidale interna ed esterna in **ACCIAIO INOX SATINATO**.

Pedate in legno massello essenza **IROKO** con trattamento di verniciatura naturale. Ringhiera completamente in **ACCIAIO INOX SATINATO** composta da montanti verticali a doppia lama, n° 04 elementi elicoidali e corrimano elicoidale.



Scala **ELICOIDALE** composta da struttura elicoidale interna ed esterna in **ACCIAIO INOX SATINATO** doppia con alloggiamento per vetro.

Pedate in legno **MASSELLO** essenza **ROVERE**, di spessore **mm 50** e con trattamento di verniciatura a campione.

Ringhiera composta da pannelli in **VETRO EXTRA-CHIARO** calandrati ed inseriti all'interno della struttura.

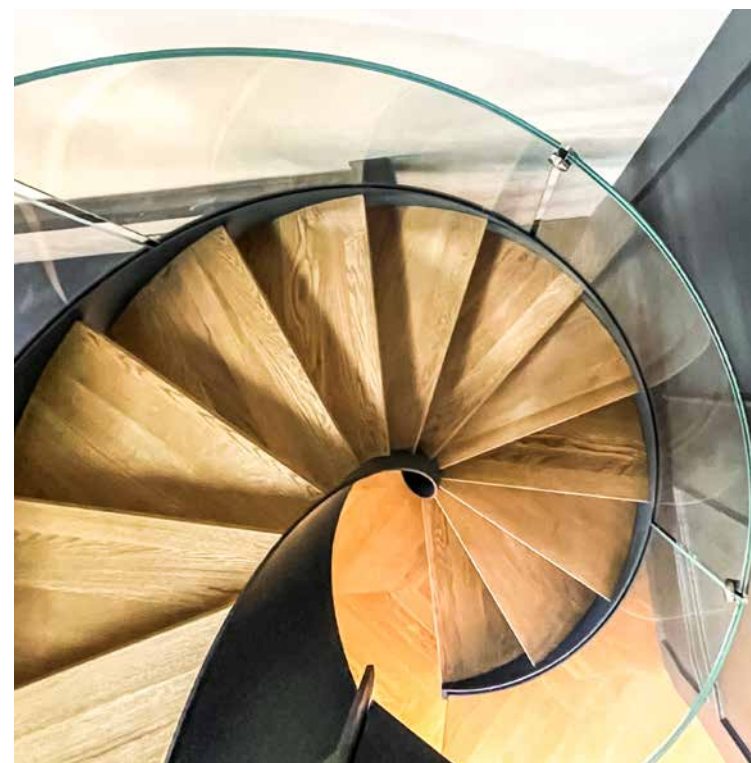


## MODELLO ELISA SCALE ELICOIDALI

Scala **ELICOIDALE** composta da struttura elicoidale interna ed esterna doppia in metallo verniciato con alloggiamento per vetro.

Pedate in legno **MASSELLO** essenza **ROVERE**, di spessore **mm 40** e con trattamento di verniciatura a campione.

Ringhiera composta da pannelli in **VETRO EXTRA-CHIARO** calandratati ed inseriti all'interno della struttura.





Scala **ELICOIDALE** composta da struttura elicoidale interna ed esterna in metallo verniciato di colore antracite.

Pedate in legno **MASSELLO** essenza **ROVERE**, di spessore **mm 40** e con trattamento di verniciatura a campione, fissate da sotto con asole di appoggio.

Ringhiera composta da montanti verticali e corrimano in metallo verniciato, n° 06 elementi elicoidali calandrati in **ACCIAIO INOX SATINATO**.



## MODELLO ELISA SCALE ELICOIDALI

Scala **ELICOIDALE** composta da struttura elicoidale interna ed esterna di colore bianco RAL 9010.

Pedate in legno essenza **FAGGIO** con trattamento di tinta a campione, fissaggio scalini eseguito da sotto con asole di appoggio.

Ringhiera esterna completamente in metallo verniciato bianco RAL 9010 con montanti verticali, n° 05 elementi elicoidali e corrimano in ferro.



Scala **ELICOIDALE** composta da struttura elicoidale interna ed esterna di colore bianco RAL 9010.  
Pedate in legno essenza **FAGGIO** con trattamento di sbiancatura, fissaggio scalini eseguito dall'esterno.  
Ringhiera esterna completamente in metallo verniciato bianco RAL 9010 con montanti verticali, n° 06 elementi elicoidali e corrimano in ferro.  
Balausta di protezione con pannelli in **VETRO EXTRA-CHIARO** fissati a pavimento con profili in metallo anch'essi verniciati RAL 9010.



Scala **ELICOIDALE** composta da struttura elicoidale interna ed esterna di colore bianco RAL 9010. Pedate in legno essenza **FAGGIO** laccate bianco RAL 9010, fissaggio scalini eseguito da sotto con asole di appoggio. Ringhiera esterna composta da montanti verticali e n° 05 elementi elicoidali in metallo verniciato, corrimano in **ACCIAIO INOX SATINATO**.



Scala **ELICOIDALE** composta da struttura elicoidale esterna e palo centrale interno, scalini di **LAMIERA DI METALLO VERNICIATO** antracite. Ringhiera composta da montanti e corrimano elicoidale in metallo verniciato antracite, n° 06 elementi elicoidali in **ACCIAIO INOX SATINATO**.



Scala **ELICOIDALE** composta da struttura elicoidale interna e esterna di colore bianco RAL 9010. Pedate in legno essenza **FAGGIO** con verniciatura a campione, fissaggio scalini eseguito da sotto su asole di appoggio. Ringhiera esterna totalmente in **ACCIAIO INOX** con montanti a doppia lama, n° 04 elementi elicoidali e corrimano.



Scala **ELICOIDALE** composta da struttura elicoidale interna ed esterna con scalini in **LAMIERA DI METALLO**, il tutto zincato a caldo e verniciato grigio argento. Ringhiera composta da montanti in metallo verniciato antracite, n° 06 elementi elicoidali e corrimano in **ACCIAIO INOX SATINATO**.



# \ 38

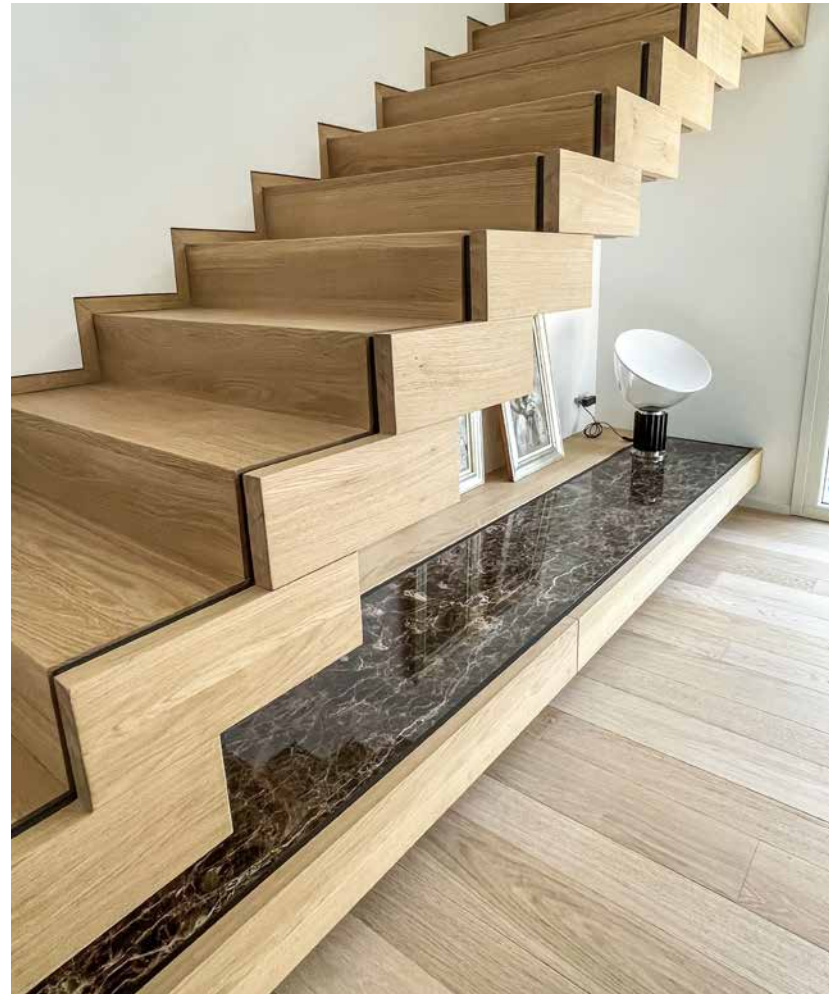
## SCALE SU PROGETTO

La ditta **Magnani & Ricci** grazie alla sua esperienza trentennale è in grado di soddisfare le esigenze del designer e architetti più creativi.

Su richiesta possono essere sviluppati progetti di scale eseguite totalmente su disegno con realizzazioni uniche e personalizzate.



Scala su **PROGETTO** eseguita con struttura in metallo interna di sostegno, rivestimento sopra - sotto - laterale con inserto in metallo di colore nero, predisposizione per un'eventuale installazione di ringhiera in vetro.  
Rivestimento in legno **MASSELLO** essenza **ROVERE**, spazzolato e verniciato a campione. Proseguimento dello scalino 2 con piano di lunghezza da cm 400 circa, eseguito in abbinamento con marmo nero.



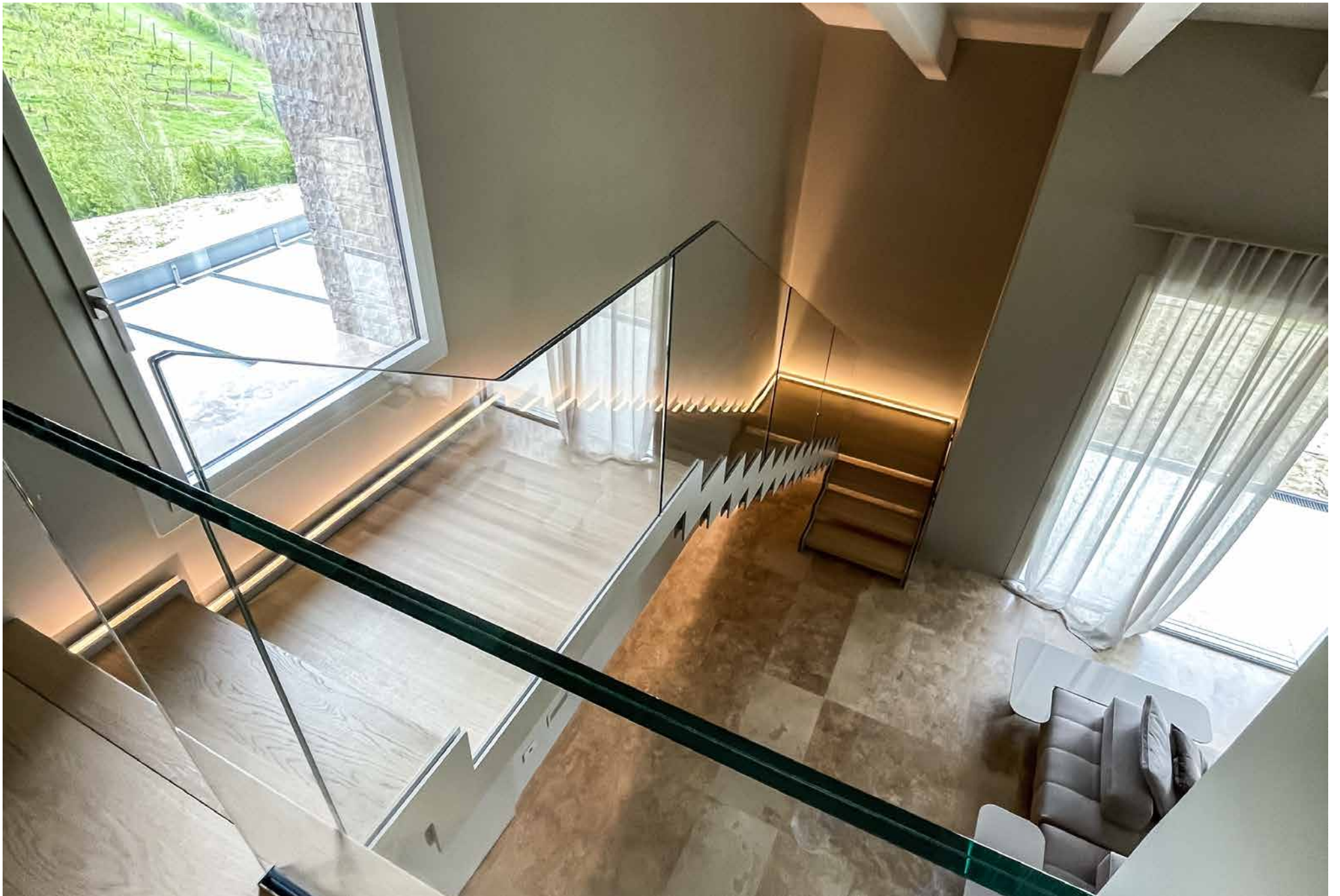


## SCALE SU PROGETTO

Scala su **PROGETTO** eseguita con struttura bi-trave con doppia lamiera, lato muro con alloggiamento per illuminazione **LED**, lato a vista con alloggiamento per inserimento ringhiera con pannelli di **VETRO EXTRA-CHIARO** da mm 10+10.

Scalini in legno massello essenza **ROVERE** di spessore mm 80 senza asole di fissaggio a vista, senza bulloneria a vista.

Balaustina di protezione con profilo "affogato" a pavimento, pannelli di **VETRO EXTRA-CHIARO** stratificato da mm 10+10.





## SCALE SU PROGETTO

Scala su **PROGETTO** eseguita con monotrave centrale in metallo verniciato nero posta sotto agli scalini.

Scalini in legno massello essenza **ROVERE** di spessore **mm 100** senza piastre di fissaggio a vista.

Ringhiera eseguita con corrimano sagomato in metallo verniciato.





# MODELLO GINEVRA

**SCALE GINEVRA** o a taglio laser sono scale dove la struttura portante è composta da supporti in lamiera di metallo tagliata con macchinari di alta precisione che utilizzano la tecnologia del laser.

Le scale al laser si posizionano in una categoria sia moderna che classica perché possono essere personalizzate in molteplici soluzioni. Lo sviluppo della scala con taglio laser può essere rettilineo, con diversi cambi di direzione, curvo e persino elicoidale.

Le lamiere che possono essere utilizzate per la struttura delle scale al laser sono principalmente in **FERRO** ed **ACCIAIO INOX**.

I tipi di personalizzazione che possono essere scelti partono dal tipo di "taglio" della struttura portante, esistono principalmente 4 tipi di taglio:

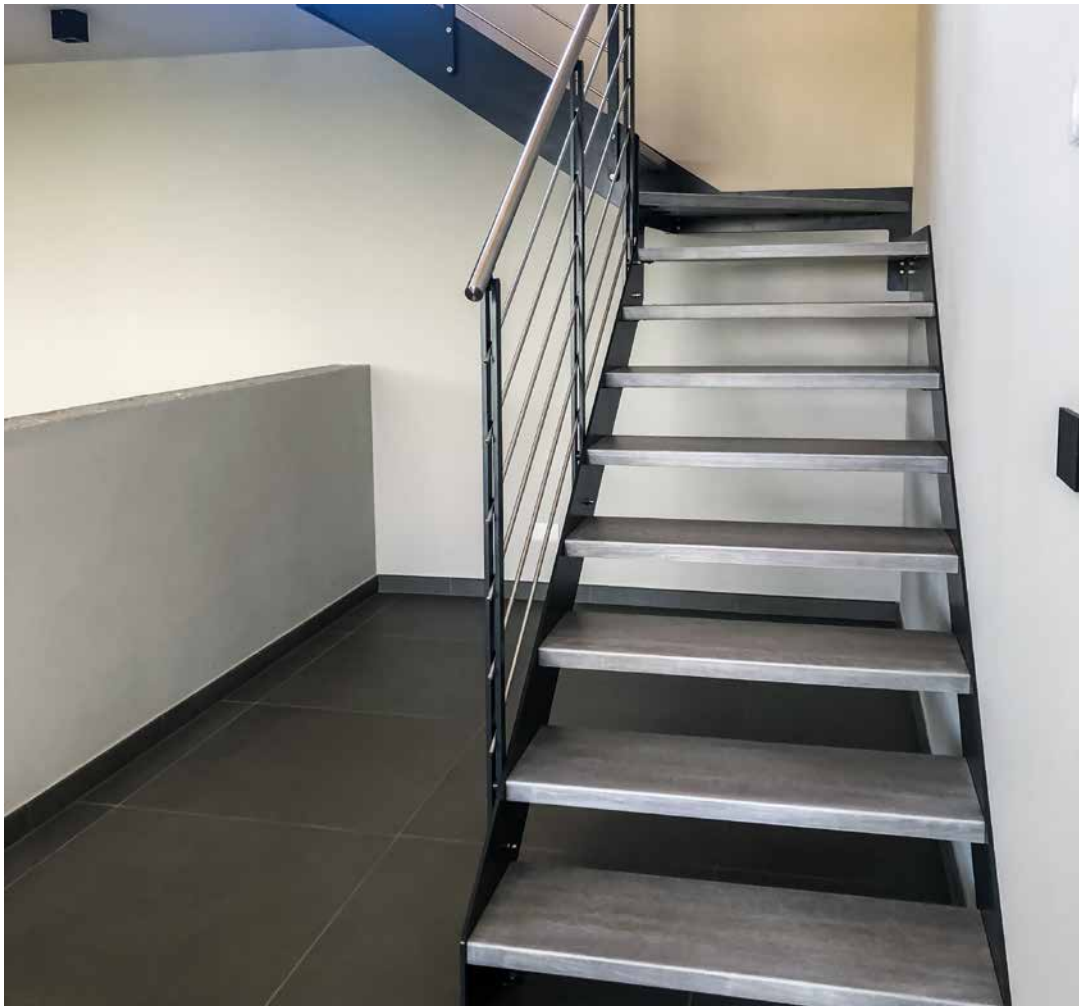
- **TAGLIO A FASCIA**
- **TAGLIO A SALTARELLO o 90°**
- **TAGLIO ONDULATO**
- **TAGLIO MISTO**

I legni che possono essere utilizzati per i gradini delle scale sono tutti quelli presenti in commercio in tavolame, si consiglia di utilizzare legni duri.

È possibile personalizzare la propria scala anche con pedate di altri materiali, **VETRO – GRES PORCELLANATO**.

Le ringhiere che possono essere inserite in questo modello di scala sono molteplici e partono dal modello più semplice e minimale ad uno più personalizzato e particolare.



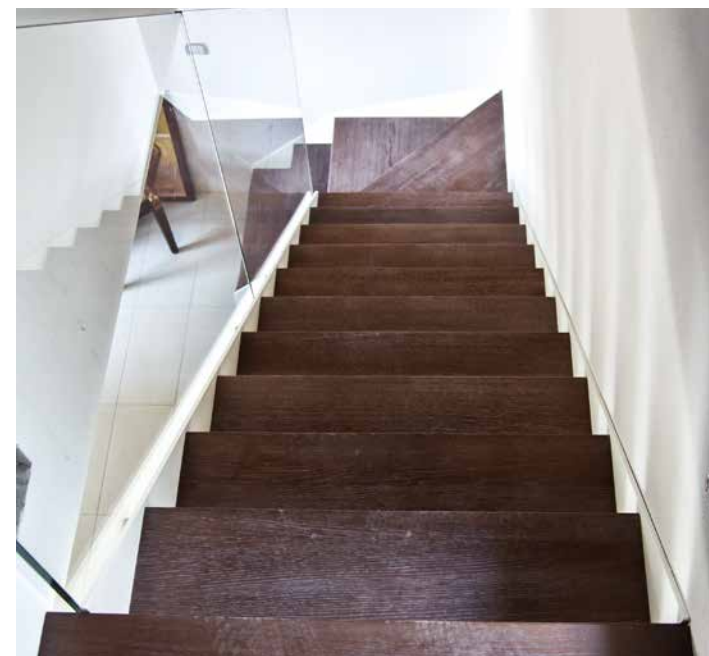


Scala a **SBALZO** composta da struttura in lamiera di metallo verniciato di colore grigio antracite, taglio struttura a **FASCIA**. Pedate in legno essenza **ROVERE** spazzolate e verniciate a campione, ringhiera sulla scala con montanti verticali in metallo verniciato a doppia lama, corrimano ed elementi inclinati in **ACCIAIO INOX SATINATO**. Balastra di protezione su soppalco con profili a terra, pannelli di **VETRO EXTRA-CHIARO** stratificato da **mm 8+8**.

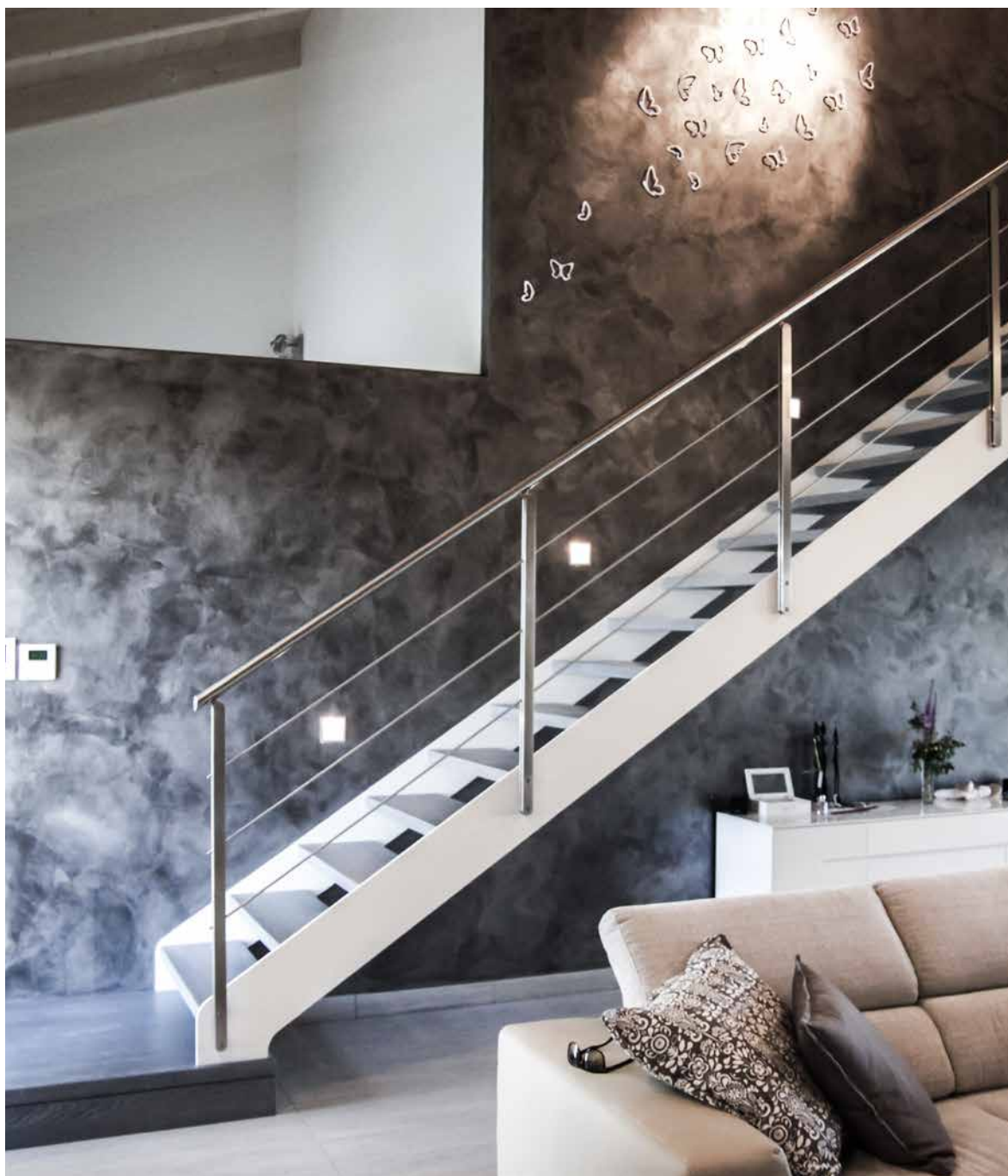
Scala al **LASER** composta da struttura di metallo doppia in lamiera con taglio a **FASCIA**, scalini in legno essenza **ROVERE MASSELLO** di spessore **mm 40** e con trattamento di verniciatura a campione.

Ringhiera con pannelli in **VETRO** fissati esternamente alla struttura.

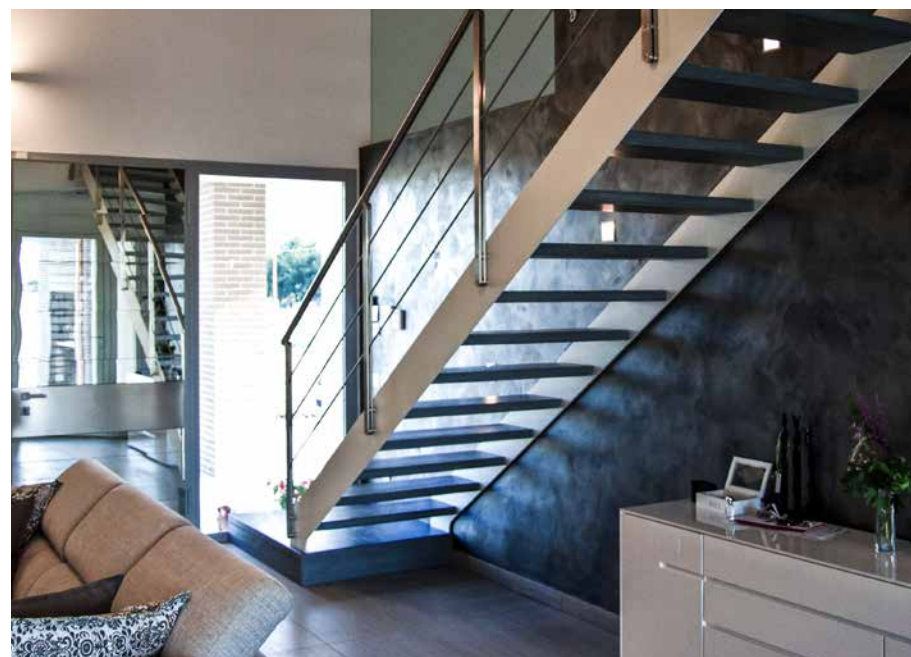
**MODELLO GINEVRA**  
**SCALE TAGLIO AL LASER**







Scala al **LASER** composta da struttura di metallo doppia in lamiera con taglio a **FASCIA**, scalini in legno essenza **ROVERE MASSELLO**, di spessore **mm 40** e con trattamento di verniciatura a campione. Ringhiera in **ACCIAIO INOX SATINATO** con 3 elementi inclinati e corrimano.





## MODELLO GINEVRA SCALE TAGLIO AL LASER

Scala al **LASER** composta da struttura di metallo doppia in lamiera con taglio a **FASCIA**, struttura esterna doppia con tasca per alloggiamento pannelli di **VETRO** senza fissaggi a vista.

Scalini in legno **ROVERE MASSELLO**, di spessore **mm 40** e con trattamento di sbiancatura.



## MODELLO GINEVRA SCALE AL LASER

Scala al **LASER** composta da struttura di metallo doppia in lamiera con taglio a **FASCIA** di colore bianco, piano di partenza con gradoni in legno **ROVERE MASSELLO**, con finitura a campione, gradini sulla rampa sempre in **ROVERE**.

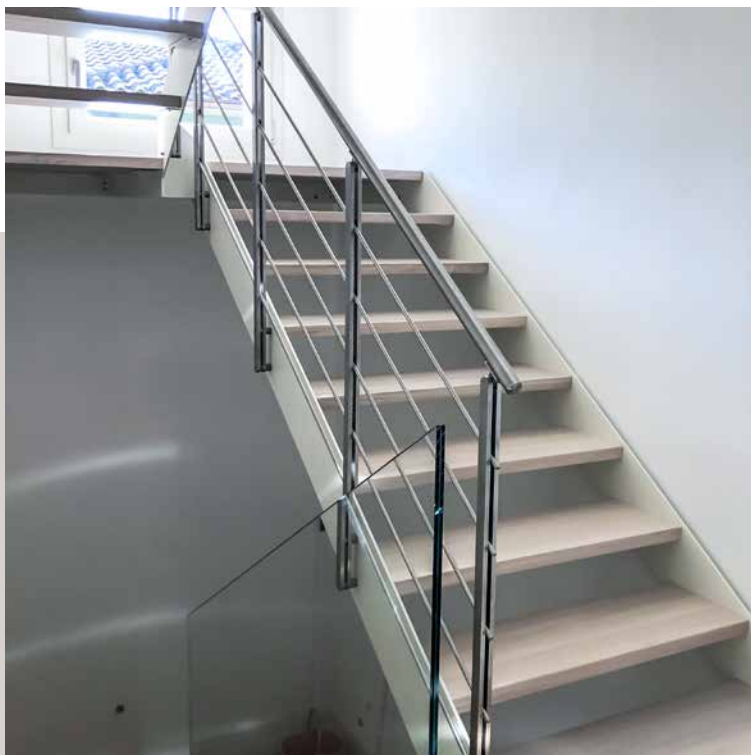
Ringhiera eseguita su progetto in **ACCIAIO INOX LUCIDO**.

Scala al **LASER** composta da struttura di metallo doppia in lamiera con taglio a **FASCIA** calandrata, pedata ed alzata in **ROVERE**, ringhiera su progetto eseguita con elementi disegnati e calandrati.



## MODELLO GINEVRA SCALE TAGLIO AL LASER

Scala al **LASER** composta da struttura di metallo doppia in lamiera con taglio a **FASCIA**, scalini in legno **ROVERE MASSELLO**, sbiancati. Ringhiera in **ACCIAIO INOX SATINATO**.



Scala al **LASER** composta da struttura di metallo doppia in lamiera con taglio a **FASCIA**, scalini in legno **ROVERE MASSELLO**, trattamento di verniciatura naturale. Ringhiera a norma con elementi verticali lineari.



Scala al **LASER** composta da struttura di metallo doppia in lamiera con taglio a **SALTARELLO**, scalini ed alzate verticali in legno essenza **ROVERE** con trattamento a campione.

Corrimano di supporto a muro e pannello di **VETRO** di protezione inserito all'interno della tasca di contenimento.





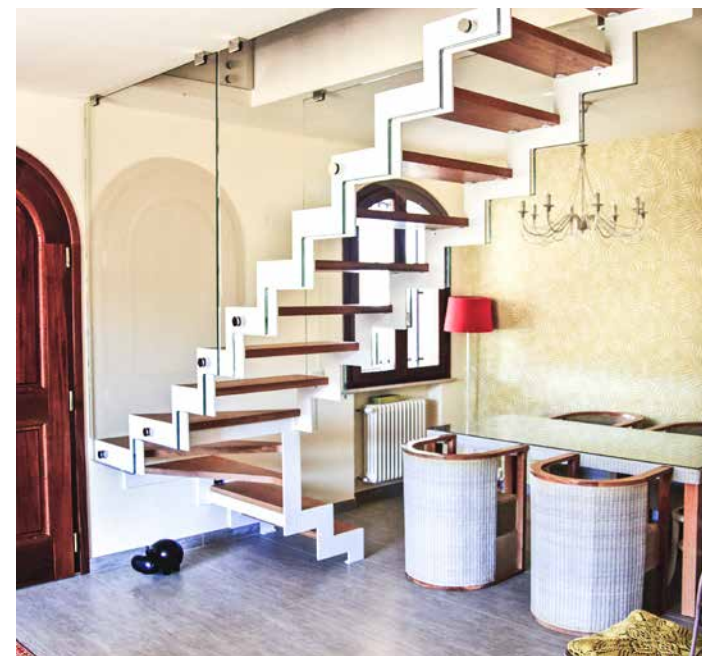
## MODELLO GINEVRA SCALE TAGLIO AL LASER

Scala al **LASER** composta da struttura di metallo in lamiera con taglio "**A SALTARELLO**", struttura esterna doppia con alloggiamento per vetro al suo interno, scalini in legno essenza **ROVERE** con trattamento a campione come effetto pavimento, spessore **mm 80** senza viti di fissaggio a vista. Ringhiera in **VETRO EXTRA-CHIARO** con pannelli inseriti all'interno della struttura e balaustra di protezione con profilo in metallo verniciato e pannelli in **VETRO**.



Scala al **LASER** composta da struttura di metallo in lamiera con taglio "**A SALTARELLO**", scalini in legno essenza **ROVERE** con trattamento a campione, spessore **mm 40**.

Ringhiera in **VETRO EXTRA-CHIARO** con pannelli sagomati come andamento scala, fissati esternamente ed a soffitto con accessori in **ACCIAIO INOX SATINATO**.



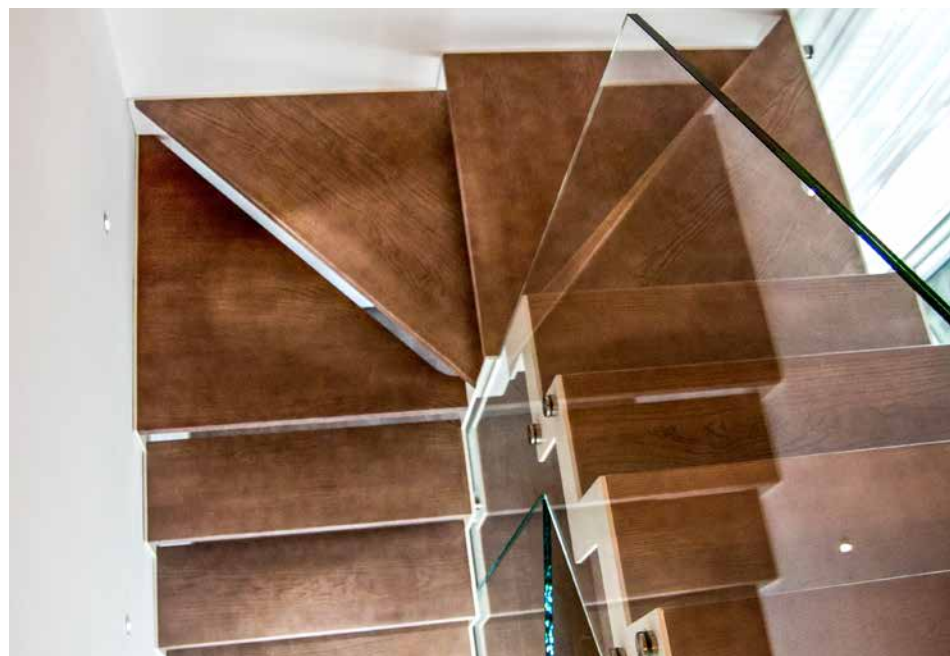
**MODELLO GINEVRA**  
**SCALE TAGLIO AL LASER**





Scala al **LASER** composta da struttura di metallo in lamiera con taglio **"A SALTARELLO"**, scalini in legno essenza **ROVERE** con trattamento a campione, spessore **mm 40**.

Ringhiera in **VETRO EXTRA-CHIARO** con pannelli fissati esternamente ed a soffitto con accessori in **ACCIAIO INOX SATINATO**.



## MODELLO GINEVRA SCALE TAGLIO AL LASER

Scala al **LASER** composta da struttura doppia in lamiera di metallo con taglio "A **SALTARELLO**" verniciata a RAL 9010, scalini in legno **ROVERE MASSELLO**, di spessore **mm 40** e con trattamento di verniciatura a campione effetto pavimento in gres. Ringhiera con elementi inclinati mista metallo verniciato ed **ACCIAIO INOX SATINATO**.





Scala al **LASER** composta da struttura doppia in lamiera di metallo con taglio "**A SALTARELLO**", scalini eseguiti con la composizione di listoni di pavimento. Ringhiera con elementi inclinati in metallo verniciato.



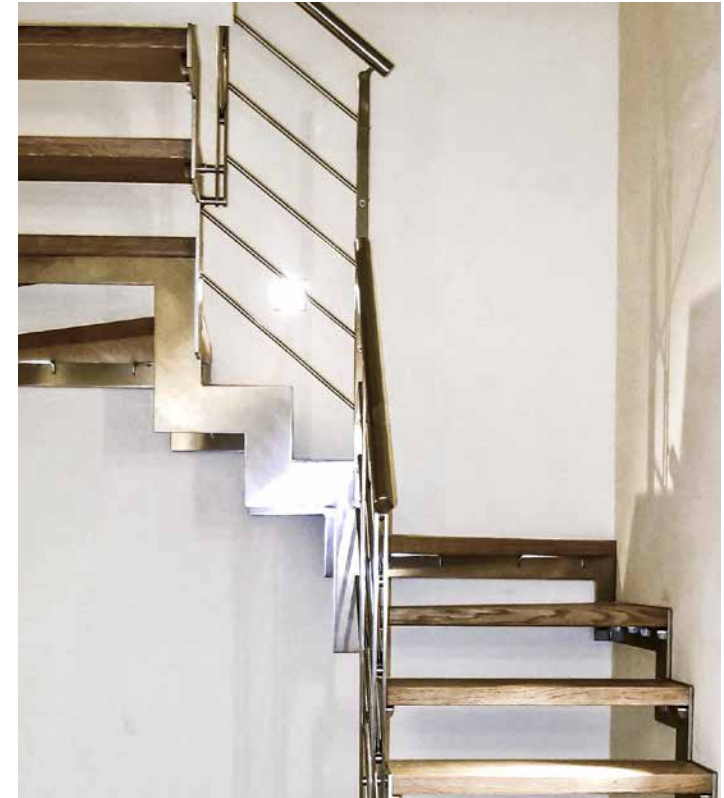
Scala al **LASER** composta da struttura doppia in lamiera di metallo con taglio "**A SALTARELLO**", scalini in legno **ROVERE**. Ringhiera con elementi inclinati in metallo, acciaio inox e legno.



Scala al **LASER** composta da struttura doppia in lamiera di metallo con taglio "**A SALTARELLO**", scalini ed alzate in legno **LARICE**. Ringhiera con elementi inclinati in **ACCIAIO INOX**, balausta di protezione in **ACCIAIO INOX** e **VETRO**.



**MODELLO GINEVRA**  
**SCALE TAGLIO AL LASER**



Scala al **LASER** composta da struttura doppia in lamiera di **ACCIAIO INOX SATINATO** con taglio "**A SALTARELLO**", scalini eseguiti con la composizione di listoni di pavimento. Ringhiera con elementi inclinati in **ACCIAIO INOX SATINATO**.



Scala su **PROGETTO** composta da struttura doppia in lamiera di **ACCIAIO INOX SATINATO** con taglio "**A SALTARELLO**", scalini ed alzate di spessore come profilo in metallo. Ringhiera con cavi inclinati in **ACCIAIO INOX SATINATO**.





## MODELLO GINEVRA SCALE TAGLIO AL LASER AD ONDA

Scala al laser composta da struttura doppia in lamiera di metallo con taglio ad **ONDA** verniciata di colore grigio argento. Scalini in legno essenza **ROVERE** spazzolate e verniciate a campione. Ringhiera di protezione in **ACCIAIO INOX SATINATO** con elementi inclinati.





## SCALA AL LASER A FASCIA

Scala al **LASER** composta da struttura doppia "**A FASCIA**" con cosciale esterno costituito da due lamiere per alloggiamento ringhiera di protezione in **VETRO EXTRA-CHIARO**, pedate in lamiera di ferro, il tutto verniciato RAL 9010.



# MODELLO AURORA

## SCALE A CHIOCCIOLA

**SCALE A CHIOCCIOLA** sono scale il cui percorso circolare prosegue con un andamento **elicoidale**.

Spesso il percorso si snoda intorno a un'asse centrale verticale (piantone), altre volte, invece, lo stesso manca, per cui la scala si limita a girare intorno al cosiddetto "occhio".

Le scale a chiocciola vengono installate in situazioni dove non vi è molto spazio per lo sviluppo di una scala rettilinea, in genere vengono posizionate con fori del solaio quadrato/rettangolare o circolare di dimensioni ridotte.

Ovviamente, più sono ampie le misure del foro dove dovrà essere installata e più sarà comodo percorrere la scala a chiocciola.

Le scale a chiocciola **Magnani & Ricci** possono essere prodotte e fornite in vari modelli, che qui proponemmo in alcune immagini illustrative.

- **SCALE A CHIOCCIOLA CON GRADINI IN LEGNO**
- **SCALE A CHIOCCIOLA CON GRADINI IN METALLO O VETRO**
- **SCALE A CHIOCCIOLA PER AMBIENTI ESTERNI**

I modelli di scala a chiocciola possono essere svariati, sia per la loro composizione a pianta circolare o pianta quadrata, sia perchè possono essere personalizzati con diversi materiali: **LEGNO, ACCIAIO INOX, FERRO E VETRO**.

Per i fori di sezione rettangolare/quadrata con dimensioni superiori a 120 cm proponiamo, dove è possibile, soluzioni con scale a giorno con struttura al laser per facilitare l'utilizzo della scala (da visionare nella categoria indicata).





# 63

Nella pagina di sinistra:

Scala a **CHIOCCIOLA** a pianta circolare composta da distanziali cilindrici in **ACCIAIO INOX SATINATO**, gradini in legno **FAGGIO** verniciati di colore grigio e ringhiera di protezione mista **ACCIAIO INOX** e legno.

In questa pagina:

Scala a **CHIOCCIOLA** a pianta circolare composta da distanziali cilindrici in **ACCIAIO INOX SATINATO**, gradini in legno **FAGGIO** verniciati color noce e ringhiera di protezione mista **ACCIAIO INOX** e legno.

## MODELLO AURORA SCALE A CHIOCCIOLA

Scala a **CHIOCCIOLA** a pianta circolare con accessori e ringhiera di potrezione in **ACCIAIO INOX** e gradini in **VETRO EXTRA-CHIARO** da mm 10+10+10.





Scala a **CHIOCCIOLA** a pianta circolare composta da distanziali cilindrici in **ACCIAIO INOX SATINATO**, gradini in legno **FAGGIO** verniciati color mogano e ringhiera di protezione mista **ACCIAIO INOX**.



Scala **CHIOCCIOLA** a pianta circolare completamente in legno **FAGGIO** con ringhiera in ferro battuto lavorato.



Scala **CHIOCCIOLA** a pianta quadrata completamente in legno **DOUSSIÈ** con ringhiera in ferro battuto lavorato.



Scala a **CHIOCCIOLA** a pianta circolare con accessori e ringhiera in **ACCIAIO INOX** e gradini in legno di essenza **FAGGIO** di colore noce.

# MODELLO

## GAIA

### SCALE MONOTRAVE

# 66



**SCALE MONOTRAVE** di **Magnani & Ricci** sono come tutti i prodotti personalizzabili nel minimo particolare. Queste scale hanno una struttura portante in ferro, composta da un supporto unico posto centralmente e sotto alle pedate di calpestio. Le scale con struttura monotrave si posizionano tra i prodotti che rientrano nella fascia di prezzo medio/bassa per via della loro semplicità di progettazione e produzione. Sono indicate per tutti i tipi di ambiente dai classici ai minimal.

Le scale monotravi possono essere di tre tipologie:

- **MONOTRAVI A FAZZOLETTO**
- **MONOTRAVI SCATOLARI**
- **MONOTRAVI A SALTARELLO**

La differenza tra queste tipologie è il modo in cui vengono assemblate ed ovviamente l'effetto visivo finale che le caratterizza. Come altri prodotti della linea **Magnani & Ricci**, possono essere configurate con gradini di diversa tipologia: in **LEGNO**, in **VETRO**, in **MARMO** o in **GRES**; pedate in **LAMIERA DI METALLO** ed anche con la composizione di gradini con listoni di pavimento fornito dal cliente.

Le ringhiere che possono essere inserite in questo modello di scala sono molteplici e partono dal modello più classico e lavorato come una ringhiera **"a pannello"** in ferro al modello più minimale e moderno come pannelli di cristallo.

---

Scala **MONOTRAVE** composta da struttura monotrave in ferro "a fazzoletto" di colore grigio antracite, scalini in legno essenza **ROVERE** sbiancati e ringhiera in **ACCIAIO INOX SATINATO**.



Nella foto di sinistra:

Scala **MONOTRAVE** composta da struttura monotrave in ferro "a fazzoletto" di colore bianco RAL 9010, scalini in legno essenza **FAGGIO** con trattamento di verniciatura sbiancato e ringhiera in metallo verniciato con elementi inclinati.

Nella foto sotto:

Scala **MONOTRAVE** composta da struttura monotrave in ferro "a fazzoletto" di colore grigio argento, scalini in legno essenza **ROVERE** con verniciatura naturale e ringhiera in metallo verniciato con elementi inclinati.





## MODELLO GAIA SCALE MONOTRAVE

Nella foto di sinistra:

Scala **MONOTRAVE** composta da struttura monotrave in ferro "scatolare" di colore nero, scalini in legno essenza **WENGE** e ringhiera in **ACCIAIO INOX SATINATO**.

Nella foto di destra:

Scala **MONOTRAVE** composta da struttura in ferro "scatolare" di colore bianco RAL 9010, scalini in legno essenza **FAGGIO** con trattamento di verniciatura color noce e in **ACCIAIO INOX SATINATO**.



Nella foto sotto:

Scala **MONOTRAVE** composta da struttura monotrave in ferro "scatolare" di colore grigio argento, scalini in legno essenza **FAGGIO** con sbiancatura e ringhiera in metallo verniciato con elementi inclinati.



# MODELLO

## AMBRA

### SCALE IN LEGNO

Le **SCALE IN LEGNO** realizzate da **Magnani & Ricci** sono come tutti gli altri prodotti personalizzabili in ogni dettaglio; il legno e la sua lavorazione è il core business dell'azienda, per questo motivo su queste scale in particolare è possibile scegliere di realizzare dettagli su misura che renderanno la vostra scala d'arredo unica. Le scale in legno hanno la struttura portante e le pedate di calpestio realizzate totalmente in legno di varie essenze, le più utilizzate sono:

- **ROVERE**
- **FRASSINO**
- **IROKO**
- **WENGÈ**
- **AFRORMOSIA**
- **DOUSSIÈ**
- **TEAK**

Le scale in legno sono scale con **lavorazioni artigianali**, si sposano benissimo in qualsiasi ambiente; le soluzioni più classiche sono perfette per un ambiente rustico mentre abbinandole con una ringhiera in **ACCIAIO INOX** risaltano perfettamente in un contesto più moderno.

Le scale in legno della linea **Magnani & Ricci** si dividono principalmente in tre tipologie:

- **SCALE IN LEGNO STANDARD**
- **SCALE IN LEGNO A FASCIONE**
- **SCALE IN LEGNO CON STRUTTURA MISTA**

Le scale in legno della linea **Magnani & Ricci** possono essere eseguite con qualsiasi essenza di legno presente sul mercato in tavolame e legno massello di prima scelta.

Le ringhiere che possono essere inserite in queste scale sono molteplici e partono dal modello più classico e lavorato come una ringhiera "a pannello" in ferro lavorato, a modelli di ringhiera in legno tornito, per arrivare al modello più minimale e moderno, come pannelli di cristallo (seguono foto ed esempi).

# V70



## MODELLO AMBRA SCALE IN LEGNO

Scala completamente in legno essenza **FAGGIO** verniciato di colore noce, struttura a fascia laterale, pedata ed alzata e ringhiera in metallo con elementi inclinati.



Scala in legno essenza **FAGGIO** con struttura a muro di supporto per scalini a sbalzo, distanziali cilindrici e ringhiera in metallo con elementi inclinati.

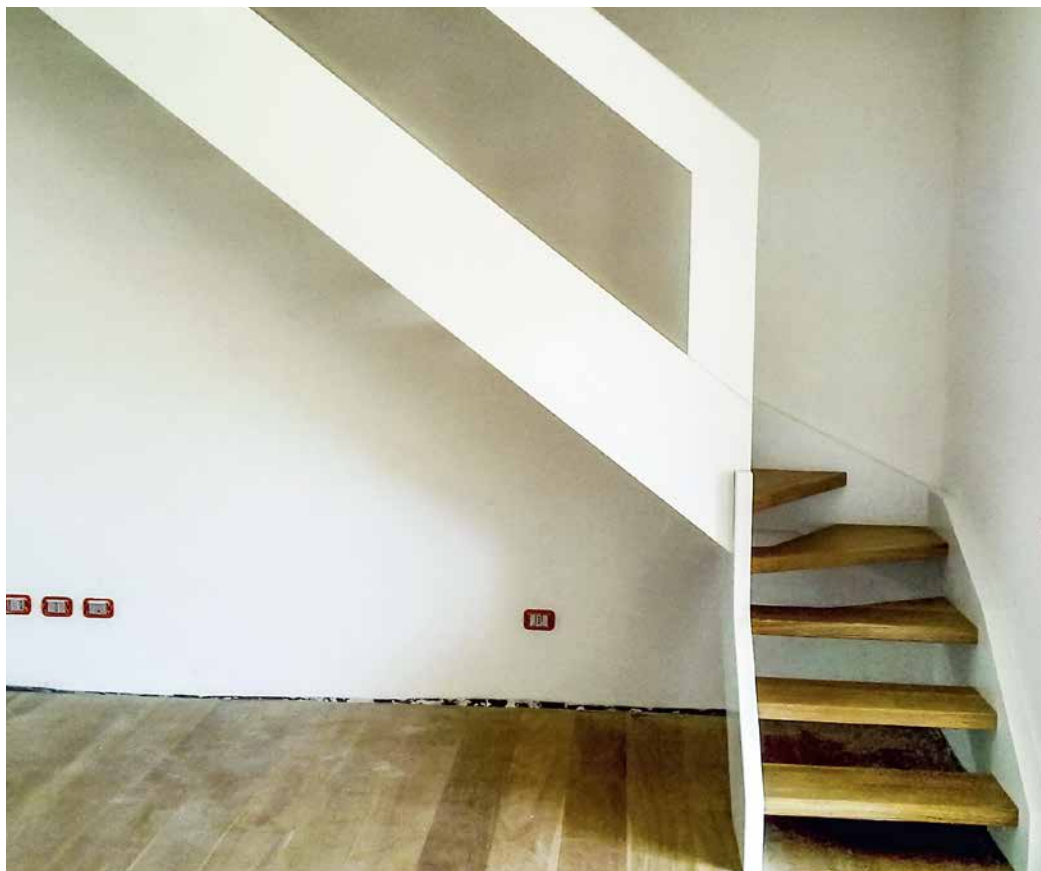
## MODELLO AMBRA SCALE IN LEGNO

Nella foto a destra:

Scala completamente in legno essenza **ROVERE**, trattamento di verniciatura sbiancato, scala con struttura doppia a fascia e ringhiera in **ACCIAIO INOX SATINATO**.

Nella foto sotto:

Scala completamente in legno eseguita su progetto con fasce laterali in legno **FAGGIO** laccate bianche, gradini in legno essenza **ROVERE** con trattamento naturale.





Scala completamente in legno, essenza **FAGGIO** verniciato di colore noce, struttura a fascia laterale e ringhiera classica con elementi verticali.



Scala completamente in legno essenza **AFRORMOSIA** con struttura doppia posta sotto lo scalino, ringhiera classica con elementi verticali.



Scala completamente in legno essenza **DOUSSIÈ** con struttura a muro a fascia e posta sotto lo scalino a vista, ringhiera classica con elementi verticali.

# MODELLO MARINA

## SCALE ALLA MARINARA

Le **SCALE MARINA** di **Magnani & Ricci** sono denominate in questo modo per via del loro sviluppo ed aspetto che ricordano le scale di imbarcazioni, che permettono di accedere a vani superiori con un ingombro ridotto rispetto ad una scala tradizionale. Esse risultano essere infatti ideali per tutti gli ambienti dove lo spazio di sviluppo è davvero minimo.

E' possibile realizzare queste scale in diverse tipologie. Possono essere composte da struttura portante in legno e con struttura in metallo, mentre gli scalini possono essere:

- **SFALSATI**
- **A MEZZA LUNA**
- **A SBALZO**

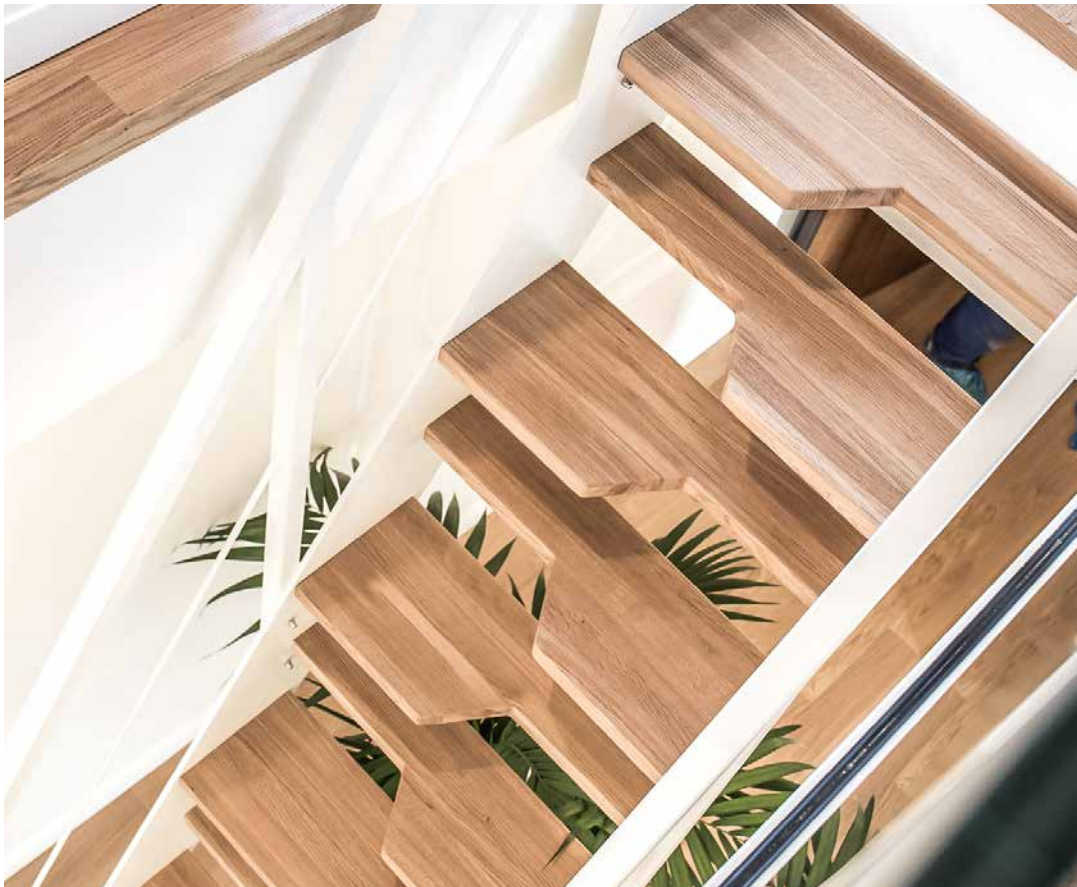
Come tutti i prodotti di **Magnani & Ricci** questa tipologia di scala è completamente personalizzabile nel modello, colore, misura e tipo di materiali usati.

E' possibile inoltre abbinare qualsiasi tipo di ringhiera, scegliendo il materiale e la tipologia che si vuole abbinare all'essenza scelta.

---

Scala alla **MARINARA** con struttura metallica doppia di colore nero, scalini in legno **FAGGIO** verniciati di colore grigio scuro.





Nella foto sopra:

Scala alla **MARINARA** in legno essenza **FAGGIO** verniciata di colore noce chiaro, struttura doppia e ringhiera in metallo con elementi inclinati.

Nella foto in alto a sinistra:

Scala alla **MARINARA** con struttura metallica doppia di colore grigio argento, scalini in legno **FAGGIO** e ringhiera in metallo con elementi inclinati.

Nella foto in basso a sinistra:

Scala alla **MARINARA** con struttura metallica doppia di colore bianco, scalini in legno **ROVERE** e ringhiera in metallo con elementi inclinati.

# RIVESTIMENTI SU CEMENTI E RINGHIERE

## RIVESTIMENTI SU CEMENTO

Oltre ai modelli di scale presentati, possono essere eseguiti anche rivestimenti di scale su cemento utilizzando legno di varie essenze o in alternativa, il rivestimento può essere eseguito con materiale da pavimentazione fornito dal Cliente.

I rivestimenti possono essere personalizzati come segue:

- RIVESTIMENTO SCALA CON SOLO PEDATA
- RIVESTIMENTO SCALA CON PEDATA ED ALZATA STANDARD
- RIVESTIMENTO SCALA CON PEDATA ED ALZATA "ALLA FRANCESE"
- RIVESTIMENTO SCALA CON SOLO PEDATA CON BATTIPUNTA E BATTISCOPIA

Questo tipo di soluzione è utilizzata per rinnovare un scala già esistente in cemento, lavorando solo sui gradini per ottenere visivamente una scala nuova.

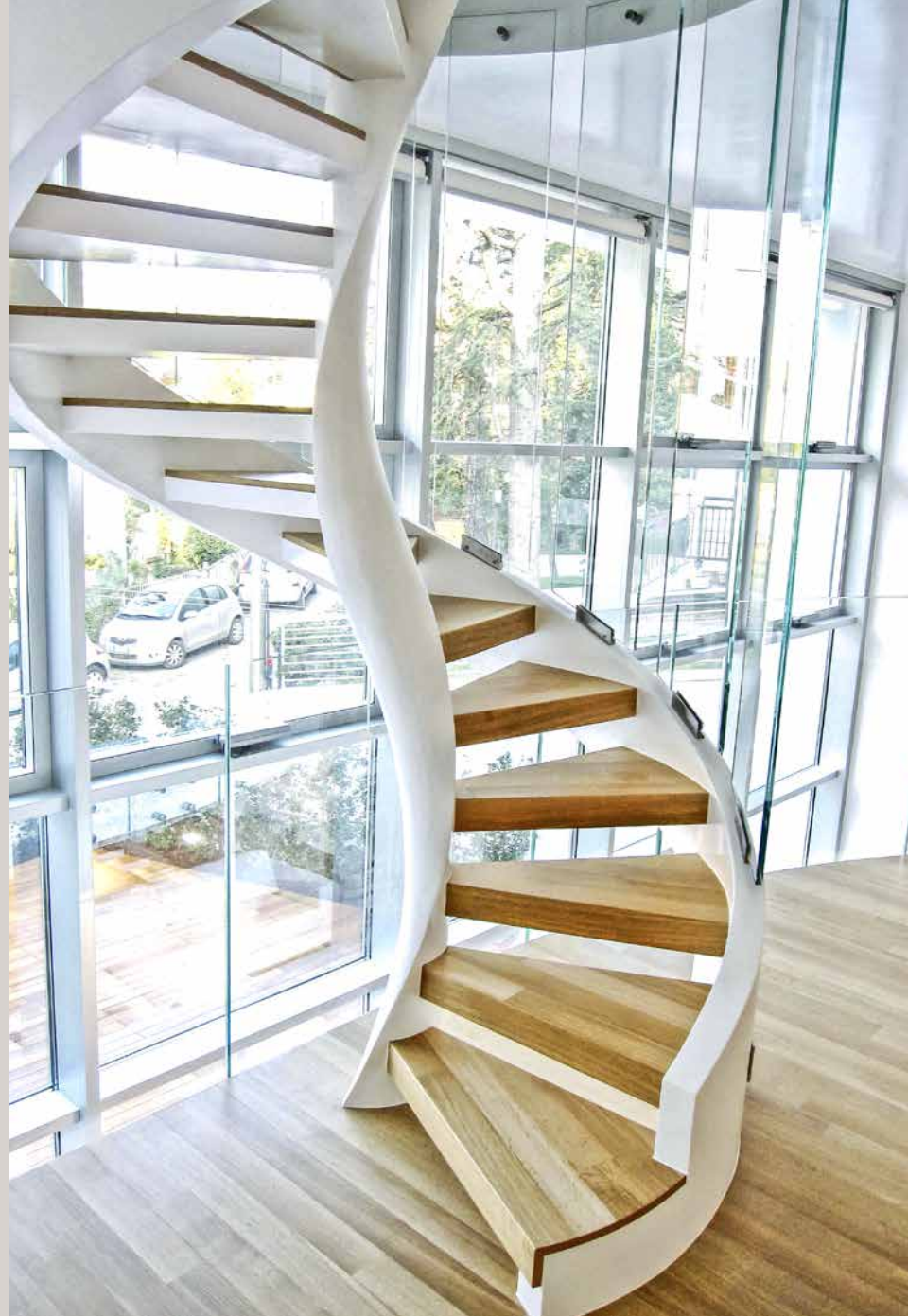
## RINGHIERE

Le ringhiere sono i prodotti cuore, insieme alle scale, del lavoro di **Magnani & Ricci**. Esse possono essere installate sia per personalizzare che per mettere in sicurezza una scala.

Le ringhiere possono essere realizzare principalmente in:

- METALLO VERNICIATO
- LEGNO
- ACCIAIO INOX
- VETRO/CRISTALLO

Come tutti i prodotti Magnani & Ricci le possibilità di personalizzazione sono infinite e il Cliente può combinare finitura, essenze e colorazioni a proprio piacimento. La scelta della ringhiera più adatta è sempre legata al modello della scala. Di seguito alcuni esempi di modelli e realizzazioni.





In questa pagina:

**RIVESTIMENTO SCALA SU CEMENTO**

Rivestimento scala a **SBALZO** in cemento con scalini in legno **ROVERE** di spessore **mm 20**, con trattamento naturale e ringhiera con pannelli in **VETRO EXTRA-CHIARO** appesi allo strato del solaio con sagomatura come andamento scala.

Nella pagina a fianco:

**RIVESTIMENTO SCALA SU CEMENTO**

Rivestimento scala **ELICOIDALE** in cemento con scalini in legno **ROVERE** di spessore **mm 20**, con trattamento naturale e ringhiera con pannelli in **VETRO EXTRA-CHIARO** fissati sulla struttura in **C.A.** e sul soffitto.



## RIVESTIMENTI SCALA SU CEMENTO E RINGHIERA

Nella foto a sinistra:

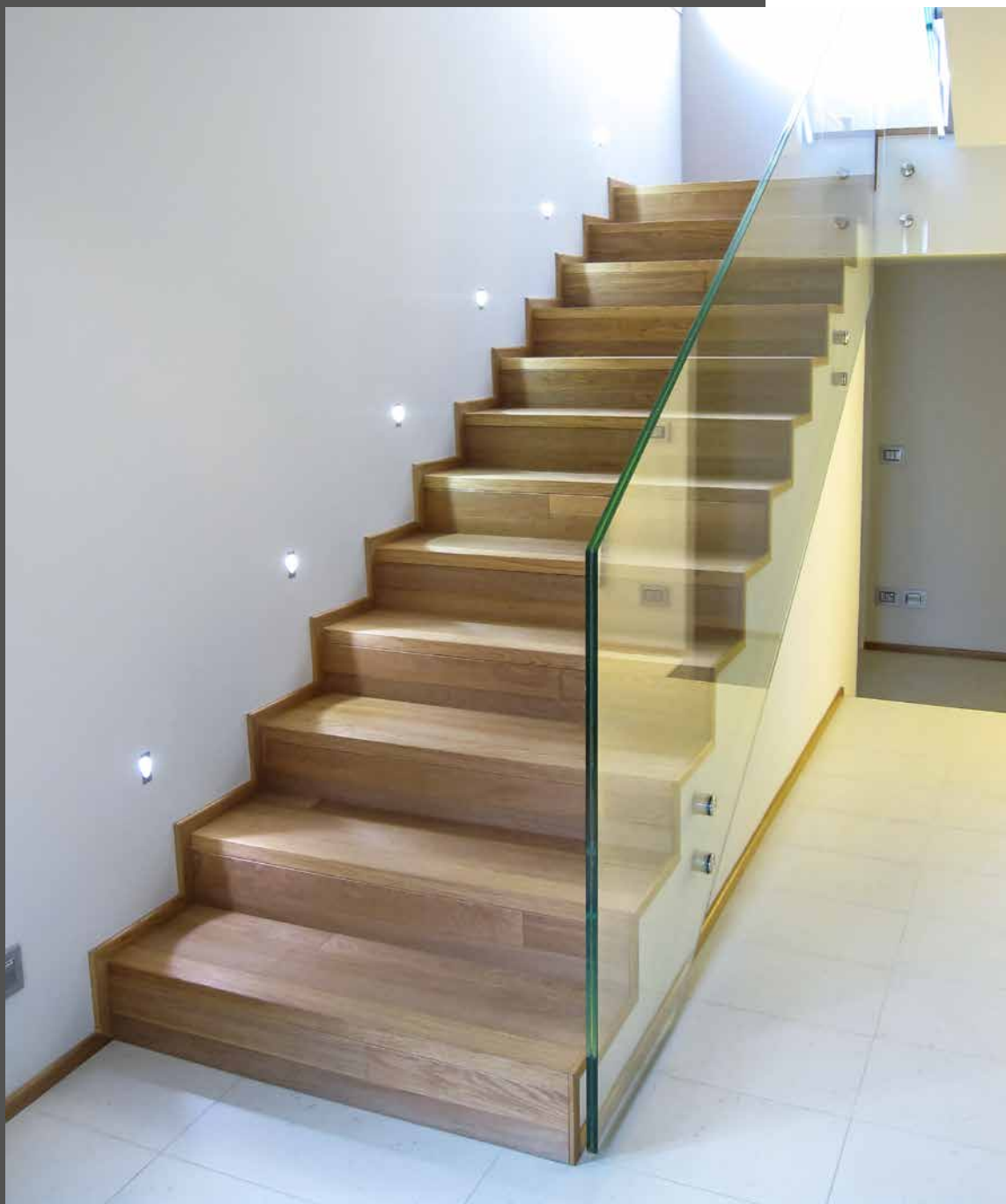
Rivestimento scala in cemento con pedata, alzata e rivestimento laterale con listoni di pavimentazione, ringhiera con pannelli in **VETRO** fumè fissati esternamente alla scala.

Nella foto sotto:

Rivestimento scala in cemento con pedata ed alzata con legno massello di **DOUSSiÉ** spessore **mm 20**, ringhiera con pannelli in **VETRO EXTRA-CHIARO** fissati esternamente alla scala.







Nella foto a sinistra:

Rivestimento scala in cemento con pedata ed alzata composte da listoni di pavimento di legno, ringhiera con pannelli in **VETRO EXTRA-CHIARO** fissati esternamente alla scala.

Nella foto sopra:

Rivestimento scala in cemento con pedata ed alzata in legno **MASSELLO** di **ROVERE** spessore **mm 20**, ringhiera con pannelli in **VETRO EXTRA-CHIARO** fissati esternamente alla scala.

## RIVESTIMENTI SCALA SU CEMENTO E RINGHIERA

Nella foto sotto:

### RINGHIERA IN ACCIAIO INOX LUCIDO

con montanti a doppia lama, n° 05 elementi inclinati e paralleli tra loro passanti all'interno.

Nella foto a destra:

### RIVESTIMENTO SCALA SU CEMENTO

Rivestimento di legno **ROVERE** con pedata ed alzata su scala **ELICOIDALE** in cemento, ringhiera in **ACCIAIO INOX SATINATO** con montanti a doppia lama, n° 04 elementi inclinati e paralleli tra loro passanti all'interno.





Rivestimento di legno **ROVERE** con pedata ed alzata su scala in cemento, ringhiera in **ACCIAIO INOX SATINATO** con montanti a doppia lama, n° 05 elementi inclinati e paralleli tra loro passanti all'interno.



Ringhiera in **ACCIAIO INOX SATINATO** con montanti circolari, n° 06 elementi inclinati e paralleli tra loro passanti esternamente al montante con accessori.

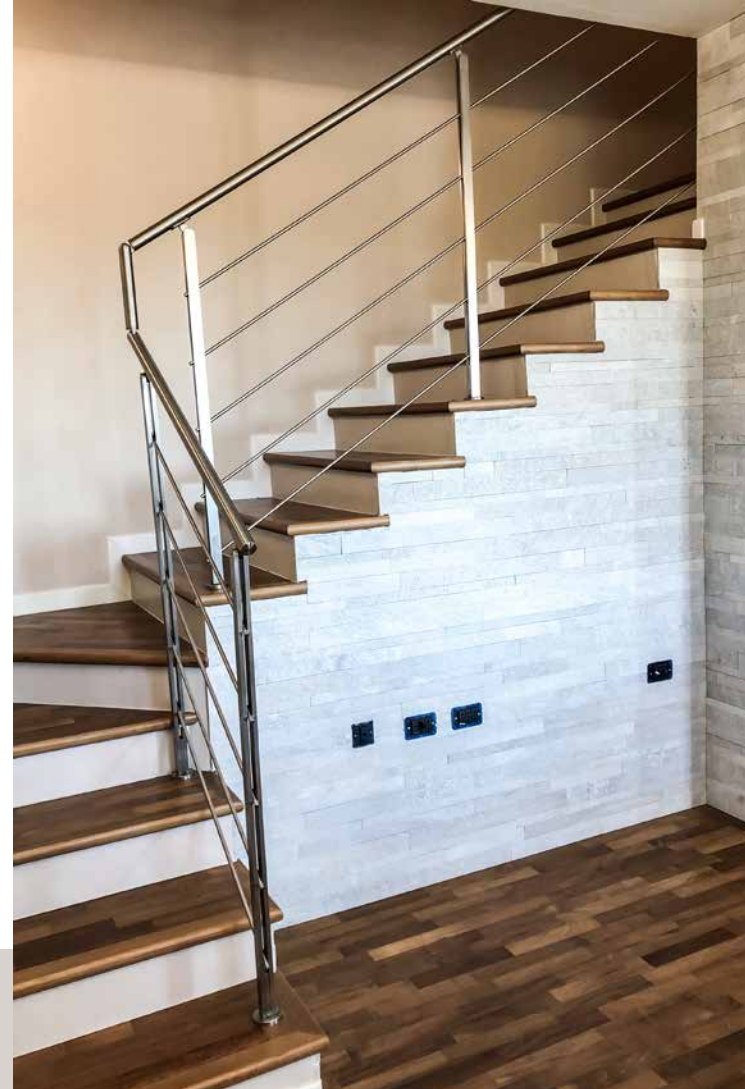


Rivestimento solo pedata con legno essenza **IROKO**, ringhiera in **ACCIAIO INOX LUCIDO** con montanti a doppia lama, n° 05 elementi inclinati e paralleli tra loro passanti centralmente al montante.

## RIVESTIMENTI E RINGHIERA

### RIVESTIMENTO E RINGHIERA IN METALLO VERNICIATO

Rivestimento con pedata ed alzata in legno **ROVERE** sbiancato, ringhiera in **METALLO VERNICIATO** con montanti a doppia lama, n° 05 elementi inclinati e paralleli tra loro passanti centralmente al montante.



### RIVESTIMENTO E RINGHIERA IN ACCIAIO

Rivestimento solo pedata con legno essenza **IROKO**, ringhiera in **ACCIAIO INOX SATINATO** con montanti a doppia lama, n° 05 elementi inclinati e paralleli tra loro passanti centralmente al montante.



Nella foto sotto:

**RIVESTIMENTO E RINGHIERA  
IN METALLO VERNICIATO**

Rivestimento di pedata ed alzata con listoni di pavimento di legno **DOUSSIÈ**, ringhiera in **METALLO VERNICIATO** con elementi elicoidali.

Nella foto a sinistra:

**RIVESTIMENTO E RINGHIERA  
IN METALLO VERNICIATO**

Rivestimento solo pedata con legno essenza **FAGGIO**, ringhiera in **METALLO VERNICIATO** con montanti a doppia lama, n° 05 elementi inclinati e paralleli tra loro passanti centralmente al montante e corrimano in legno.





## RIVESTIMENTI E RINGHIERA

Nella foto a sinistra:

Rivestimento di pedata ed alzata con listoni di pavimento di legno montati senza sporgenza.

Nella foto sotto:

**RIVESTIMENTO E RINGHIERA IN METALLO VERNICIATO**  
Rivestimento di pedata ed alzata con legno **DOUSSIÈ** massello, ringhiera in **METALLO VERNICIATO** con elementi lavorati.





Nella foto a sinistra:

**RIVESTIMENTO E RINGHIERA IN METALLO VERNICIATO**

Rivestimento di pedata ed alzata con legno **ROVERE** massello, ringhiera in **METALLO VERNICIATO** con elementi lavorati.

Nella foto sotto

**RIVESTIMENTO E RINGHIERA IN METALLO VERNICIATO**

Rivestimento di pedata ed alzata con legno **DOUSSÈ** massello, ringhiera in **METALLO VERNICIATO** con elementi inclinati.



## RIVESTIMENTI E RINGHIERA

Nella foto a destra:

### RIVESTIMENTO E RINGHIERA IN METALLO VERNICIATO

Rivestimento di sola pedata con legno **FAGGIO** massello, ringhiera in **METALLO VERNICIATO** con elementi lavorati.

Nella foto sotto:

### RINGHIERA IN LEGNO

Ringhiera in legno **FAGGIO** eseguita su progetto.







#### **RIVESTIMENTO E RINGHIERA IN METALLO VERNICIATO**

Rivestimento di sola pedata con legno **ROVERE** massello, ringhiera in **METALLO VERNICIATO** con elementi lavorati.



#### **RINGHIERA IN LEGNO**

Ringhiera di legno con elementi di **FAGGIO** laccati, con fascia sotto e corrimano a contrasto color noce.



#### **RIVESTIMENTO E RINGHIERA IN METALLO VERNICIATO**

Rivestimento di pedata ed alzata con legno **AFRORMOSIA** massello, ringhiera in **METALLO VERNICIATO** con elementi lavorati.

# RIMAHOME

## COMPONENTI D'ARREDO

### RIMAHOME – UNIQUE COMPONENTS

**RimaHome** è una nuova linea di prodotti che nasce da un ramo della ditta **Magnani & Ricci** scale.

Il nuovo marchio si concentra sulla realizzazione di componenti d'arredo, di varia utilità, accessori unici per la casa e per locali commerciali.

La passione per il legno e l'esperienza nella sua lavorazione ha fatto sempre più crescere la voglia di mettersi alla prova su nuovi mercati, innovare e dare vita a nuovi progetti. Nasce così RimaHome, una linea per la casa che incontra creatività e design.

In questa pagina:

Tavolino da caffè eseguito con struttura in metallo rettangolare doppia, piano in legno essenza **ROVERE** con bordi effetto grezzo, verniciatura a campione.

Nella pagina a fianco

### PORTE E COMPONENTI D'ARREDO

La nostra produzione può comprendere porte su misura e componenti d'arredo come piani per tv e mobili.







## PIANO BAGNO

Mensola bagno con piana di legno essenza **ROVERE** posizionata orizzontale e verticale di supporto, spessore **mm 40** con trattamento idrorepellente naturale.





## PIANO BAGNO

Mensola bagno con piana di legno essenza **ROVERE** di spessore **mm 40** con trattamento idrorepellente con tinta colore noce.





## TAVOLO

Tavolo composto da struttura metallica ad "X" di supporto, verniciata di colore testa di moro, piano in legno essenza **NOCE WALNUT** di spessore **mm 50**.



## TAVOLO

Tavolo composto da struttura metallica doppia rettangolare, trattamento di verniciatura naturale effetto metallo grezzo, piano in legno essenza **ROVERE** di spessore **mm 50** verniciato a campione.





## TAVOLO

Tavolo composto da struttura di supporto in **VETRO TEMPERATO**, piano eseguito con composizione di listoni di pavimento, di spessore totale da **mm 90**.





## TAVOLO

Tavolo composto da struttura di supporto in **VETRO TEMPERATO**, piano circolare di legno massello di **ROVERE** da **mm 80** verniciato a campione.



## TAVOLO

Tavolo composto da struttura di supporto in legno **LARICE** ad "X", piano in vetro temperato trasparente di diametro **mm 1600**.

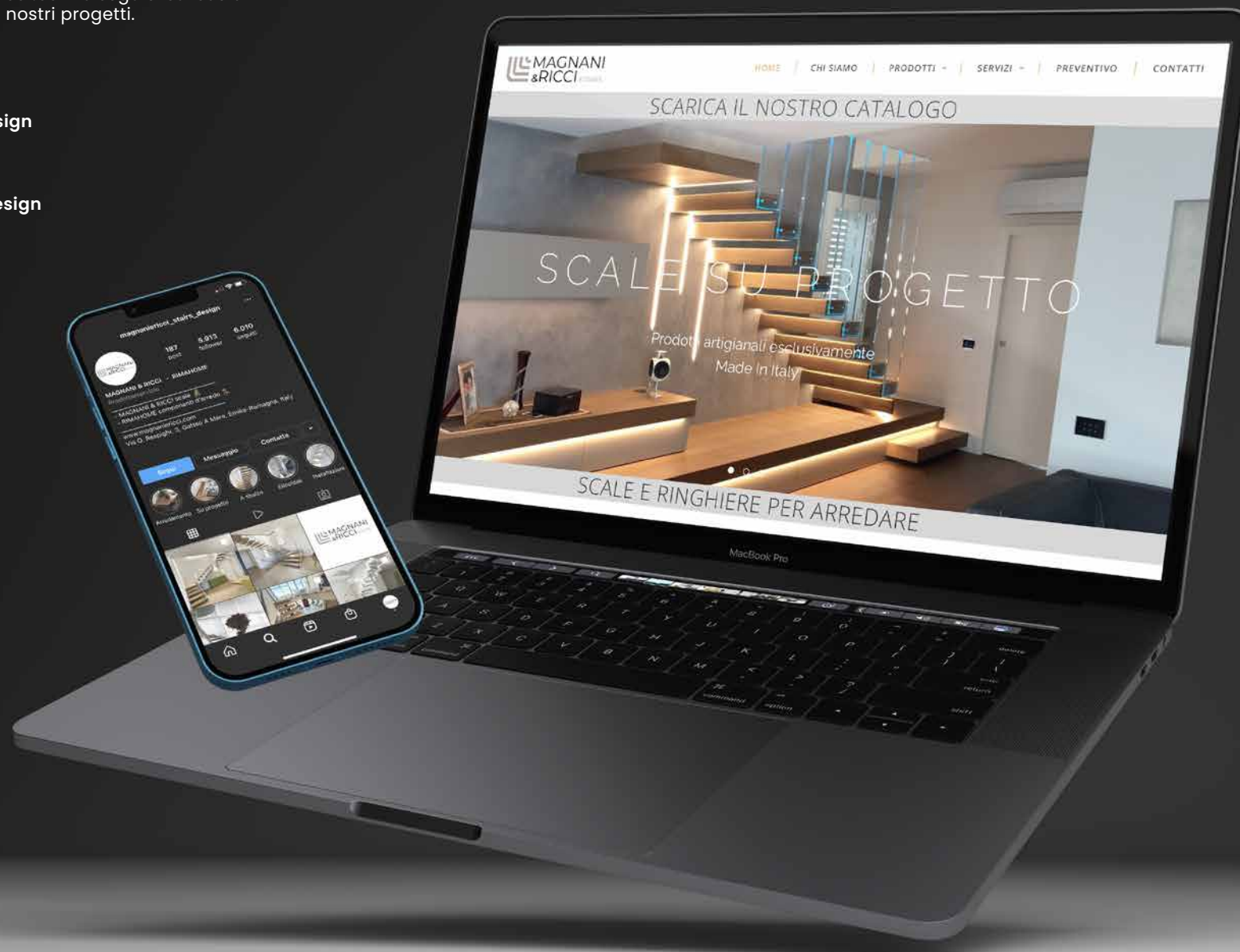
# KEEP IN TOUCH

Visita il sitoweb [www.magnaniericci.com](http://www.magnaniericci.com) o seguici sui social per rimanere aggiornato su tutti i nostri progetti.

 [magnaniericci\\_stairs\\_design](https://www.instagram.com/magnaniericci_stairs_design)

 [Magnani & Ricci - stairs design](https://www.facebook.com/Magnani-Ricci-stairs-design)

 [Magnani & Ricci](https://www.pinterest.com/Magnani-Ricci)







**Magnani & Ricci | 3L Design Srl**

Via O. Respighi 3, 47043 | Gatteo a Mare (FC)

P.Iva – 04212060406 | Pec: 3ldesign@pec.it

Tel: +39 0547 87 351 | Cell: +39 348 73 59 052

[info@magnaniericci.com](mailto:info@magnaniericci.com) | [amministrazione@magnaniericci.com](mailto:amministrazione@magnaniericci.com)